



Grazie allo sviluppo tecnico dei dischi di frizione, i rivestimenti, per alcune versioni, verranno incollati. A causa dei diversi processi rimangono liberi solo alcuni fori per la rivettatura.

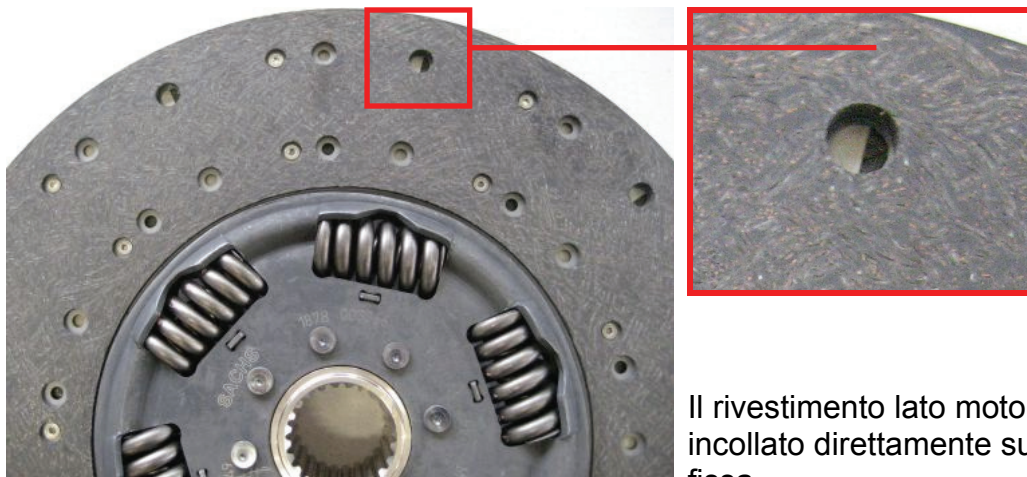


Fig. 1: Rivestimento lato motore

Il rivestimento lato motore (Fig. 1) verrà incollato direttamente sulla lamiera condotta fissa.

Fig. 2: Fori per la rivettatura liberi



Fig. 3: Rivestimento lato ingranaggio

Il rivestimento lato ingranaggio (Fig. 3) verrà incollato sulla lamiera conduttrice.

Infine sulla lamiera conduttrice verranno rivettate le molle del rivestimento.

Queste ultime verranno poi rivettate insieme alla lamiera condotta.