

Εικ. 1: Παράδειγμα

- | | | | |
|---|------------------------------|---|-------------------|
| 1 | Χοντρό φίλτρο αέρα | 2 | Λεπτό φίλτρο αέρα |
| 3 | εξάρτημα αποσύμπλεξης ConAct | | |



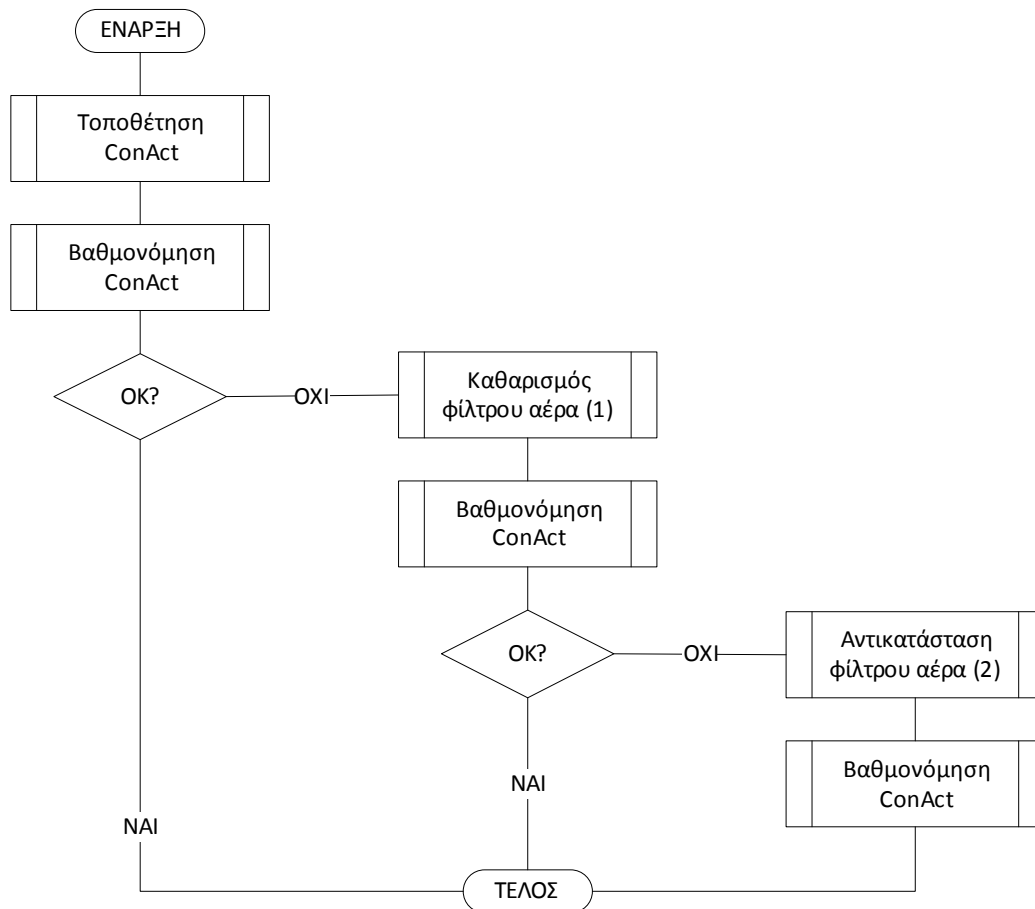
Ανεξάρτητα από τον κατασκευαστή του οχήματος, το εξάρτημα αποσύμπλεξης ConAct (3) θα πρέπει να βαθμονομηθεί με την κατάλληλη διαγνωστική συσκευή μετά την τοποθέτηση (π.χ. διαγνωστικές συσκευές TEXA: www.texa.com/solutions/truck).
Προσέξτε τις υποδείξεις του κατασκευαστή του οχήματος.

Αν το εξάρτημα αποσύμπλεξης ConAct (3) δεν βαθμονομηθεί μετά την τοποθέτηση, μπορεί να εμφανιστούν τα ακόλουθα σφάλματα:

- Σφάλμα στην οθόνη.
- Ο συμπλέκτης αποσπάται κατά την εκκίνηση.
- Δύσκολος χειρισμός του οχήματος όταν είναι φορτωμένο.

Αν δεν είναι δυνατή η βαθμονόμηση του εξαρτήματος αποσύμπλεξης ConAct (3), αυτό μπορεί να οφείλεται στο εξής:

- Ανεπαρκές απόθεμα πεπιεσμένου αέρα στο όχημα.
- Πολύ χαμηλή βαρομετρική πίεση του συστήματος αποσύμπλεξης: απόφραξη χοντρού φίλτρου αέρα (1) ή λεπτού φίλτρου αέρα (2).
- Λογισμικό αυτοκινήτου: Η έκδοση δεν είναι ενημερωμένη.



www.aftermarket.zf.com/serviceinformation