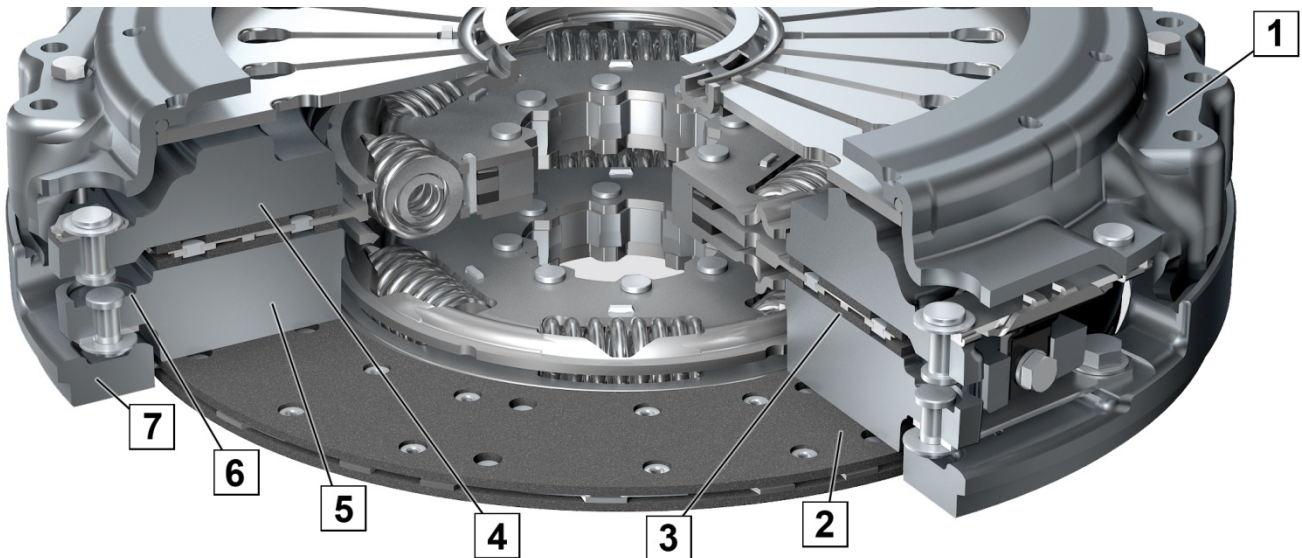
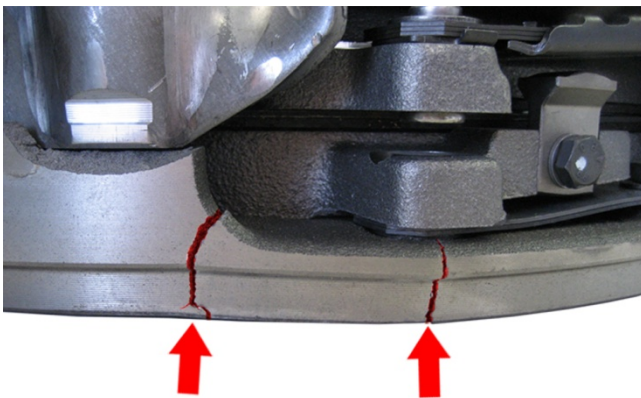




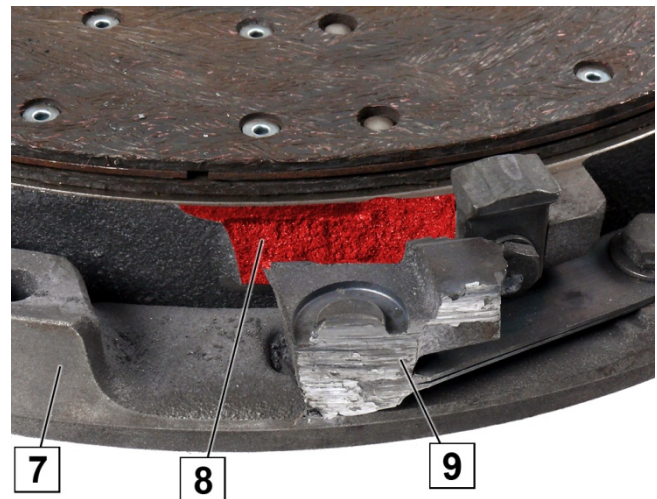
Σπασμένος ενδιάμεσος δακτύλιος μετά από λάθος χειρισμό, κατά τη μεταφορά, τη φύλαξη ή την τοποθέτηση



Εικ. 1: Συμπλέκτης διπλού δίσκου για οχήματα επαγγελματικής χρήσης



Εικ. 2: Σπασμένος ενδιάμεσος δακτύλιος



Εικ. 3: Ενδιάμεσος δακτύλιος, σπασμένο μάτι και τριμμένο πάνω στη καμπάνα του κιβωτίου

- 1 Περιβλήμα πλάκα πίεσης
- 2 Δίσκος συμπλέκτη πλευρά κινητήρα
- 3 Δίσκος συμπλέκτη πλευρά κιβωτίου
- 4 Πλάκα πίεσης
- 5 Ενδιάμεση πλάκα

- 6 Ενδιάμεση πλάκα μάτι
- 7 Ενδιάμεσος δακτύλιος
- 8 Ενδιάμεσος δακτύλιος, σημείο θραύσης
- 9 Ενδιάμεσος δακτύλιος, τριμμένο μάτι



ΠΡΟΚΗΡΥΞΗ

Μη τοποθετείτε συμπλέκτης διπλού δίσκου με σπασμένο ενδιάμεσο δακτύλιο (Εικ. 2). Ο σπασμένος ενδιάμεσος δακτύλιος προκαλεί προβλήματα. Το σπασμένο μάτι (9) του ενδιάμεσου δακτύλιου (7) κινείται με τη φυγοκεντρική δύναμη προς τα έξω και προκαλεί ζημιά ή καταστρέφει την καμπάνα του κιβωτίου (Εικ. 3).

Πριν την τοποθέτηση ελέγξτε το συμπλέκτη διπλού δίσκου για ενδεχόμενες βλάβες:

- Ελέγξτε τον ενδιάμεσο δακτύλιο (7) για σημεία θραύσης (εικ. 2).
 - Ελέγξτε τον ενδιάμεσο δακτύλιο (7) πίσω από τα μάτια (6) για ενδεχόμενα ελαττώματα.
Ένα σπασμένο μάτι μπορεί να προεξέχει πέρα από την εξωτερική διάμετρο του περιβλήματος του συμπλέκτη (1).
- ➔ Αντικαταστήστε τον ελαττωματικό συμπλέκτης διπλού δίσκου.



www.zf.com/serviceinformation