



3483 ... / 3488 ...

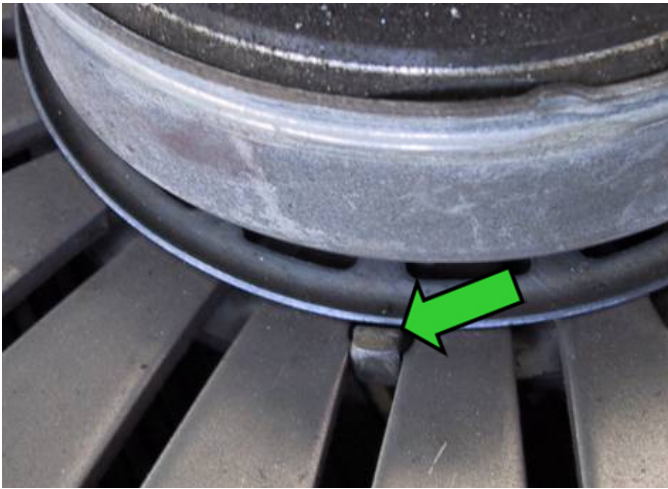


Fig. 1 : Position correcte du téton centreur de la bague de débrayage: Téton entre deux lamelles du diaphragme

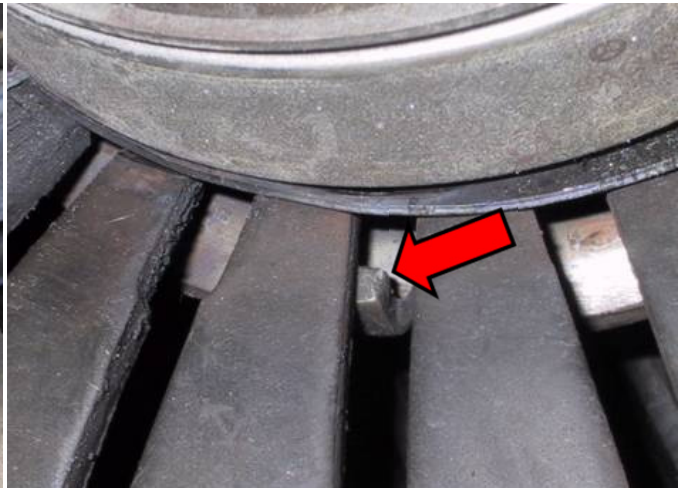


Fig. 2 : Position non-conforme du téton centreur de la bague de débrayage: Téton glissé sous le diaphragme

La position correcte des centreurs (Fig. 1) est entre les évidements des extrémités du diaphragme. Si l'un des centreurs glisse sous les extrémités du diaphragme à cause d'un transport ou une manutention incorrects ceci entraînera une excentricité qui conduit / forcément à des défaillances prématurées. Des chocs lors du transport ou lors de la manutention avant la pose peuvent déplacer la butée hors son centrage (Fig. 2).

AVIS

Pour éviter ces défaillances, il est indispensable de contrôler avant la pose la position correcte de la butée.



www.zf.com/serviceinformation