



Figure 1 : moyeu recouvert d'émulsion

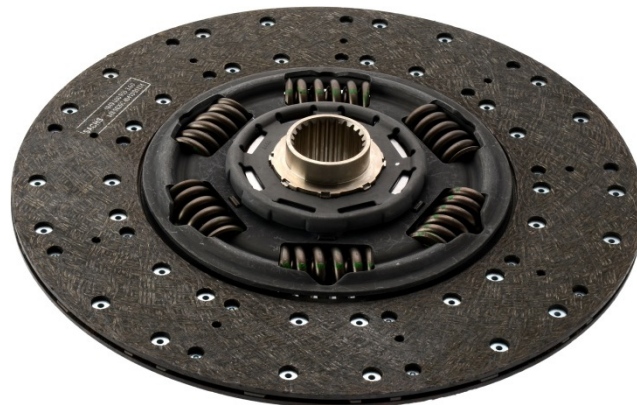


Figure 2 : moyeu nickelé

Les disques d'embrayage équipés d'un moyeu nickelé ou d'un moyeu recouvert d'émulsion préviennent la formation de corrosion par frottement entre l'arbre d'entrée et le moyeu.

Les deux versions sont de qualité équivalente. Seule la manipulation ultérieure du disque d'embrayage lors du montage est déterminante pour le type de revêtement.

À cause du montage automatisé, les constructeurs de véhicules industriels ont recours à des disques d'embrayage équipés d'un moyeu nickelé. Les moyeux nickelés n'ont pas besoin d'être graissés ultérieurement.

Le processus de nickelage nuit à l'environnement, car il demande une consommation élevée d'énergies et génère des émanations toxiques lors de la production. Les disques d'embrayage de ZF Services sont recouverts d'émulsion et sont ainsi protégés contre la corrosion. Cette procédure est validée par de nombreux constructeurs automobiles de renom.

Afin de garantir un glissement durable dans le profilé du moyeu, celui-ci doit être graissé avec la graisse appropriée :

Graisse haute performance SACHS, coussin de graisse 1 g (n° d'art. 4200 080 060)

Graisse haute performance SACHS, tube de 80 g (n° d'art. 4200 080 050)



Observer l'information de service **Installation de l'embrayage VP et VU - Graisser le profil de moyeu** (11561 FR).



www.zf.com/serviceinformation