

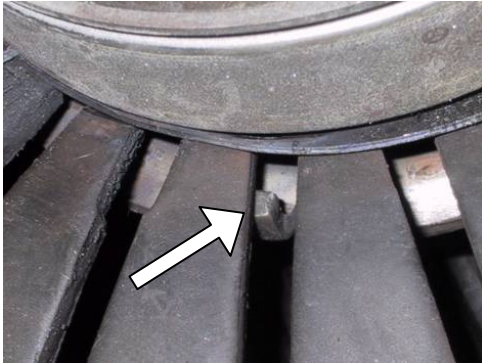


## HUOMIO:

Kytkimissä, joissa irroitin on asennettu kiinteästi lautasjouseen, on irroittimen kauluksen ja lautasjousen muotoa parannettu. Tämä vähentää kuljetusvaurioista ja väärästä käsittelystä johtuvia virheitä.

**Asianomaiset osanumerot ovat: 3483 ... .. ja 3488 ... ..**

## Vanha rakenne:



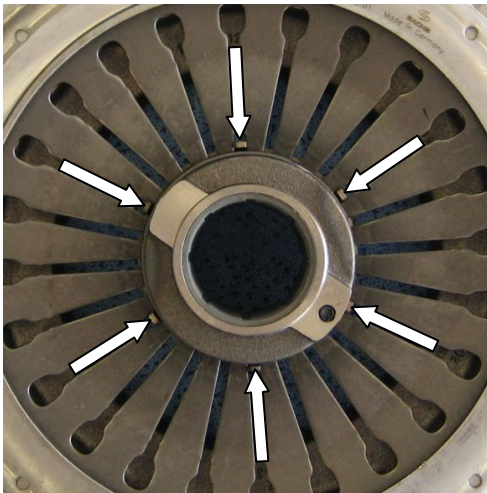
Kuljetusvaurion tai virheellisen käsittelyn johdosta saattoi irroitin liukua keskitetystä sijainnista. (katso kuva. 1).

*Kuva. 1: Irrotusrenkaan ohjaustapin väärä sijainti –tappi on liukunut levyjousen alle*

## Muutettu kiinnitys:

Kuvassa 2 näkyvät uuden mallisen irroittimen kuusi ohjaintappia. Aiemmissa malleissa oli vain kolme tappia.

**Vanhanmalliseen SACHS – asetelmaan voidaan asentaa uuden mallinen irroittin.**



*Kuva. 2: kuusi ohjaintappia*



*Kuva. 3: Ohjaintapit sivultapäin (vain neljä tppia kuudesta näkyvissä!)*