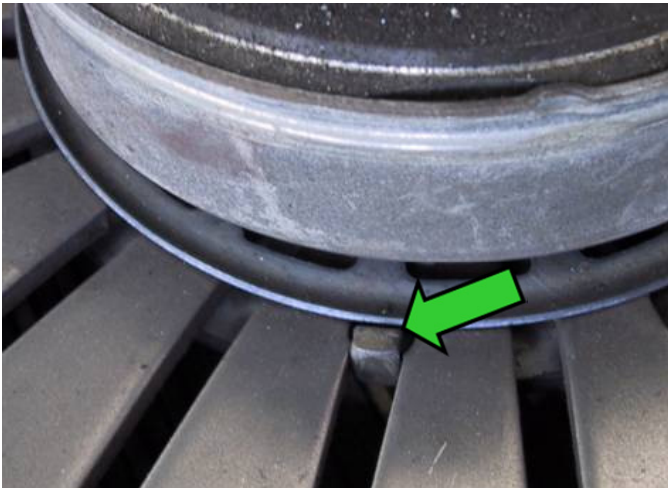
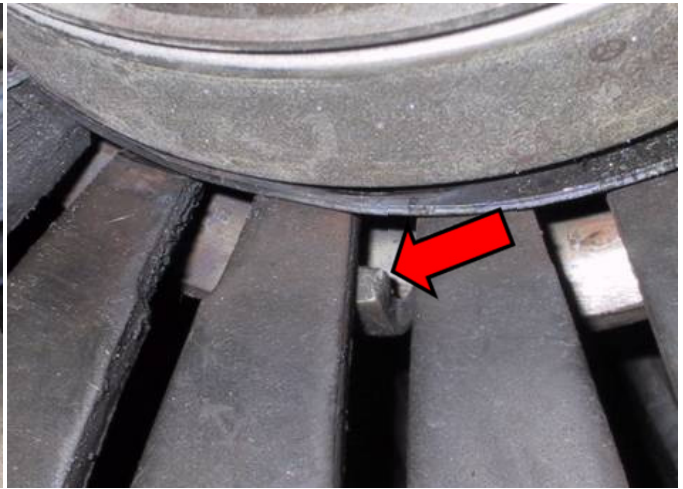




3483 ... / 3488 ...



Kuva 1: Irrotinlaakerin kohdistustappi oikeassa paikassa



Kuva 2: Irrotinlaakerin kohdistustappi väärin asetettu – tappi luiskahtanut paikaltaan

Oikea paikka kohdistustapille (Kuva 1) on lautasjousen kärkien välissä olevissa syvennyksissä.

Mikäli yksi näistä kohdistustapeista luiskahtaa pois kärkien välistä huonon käsittelyn / väärän kuljetuksen takia, muodostuu epäkeskinen / väärä irrotinlaakerin kosketus ja tapahtuu väistämättä ennenaikainen vaurio.

Ennen asennusta kuljetuksen tai käsittelyn aikana sattunut tärähdys voi siirtää irrotinlaakerin keskitetystä asennostaan. Tämä asento vaaditaan oikean toiminnan varmistamiseksi (Kuva 2).

ILMOITUS

Varmista oikea irrotinlaakerin asento ennen asennusta välttääksesi rikkoutumista.



www.zf.com/serviceinformation