



GF 380, GF2 / 380, GF 420



OHJE

Kytkinasetelman nokat voivat revetä. Aikainen kuluminen tai materiaalivika eivät ole syynä repeämiseen. Pääsyyinä ongelmiin on erittäin suuri moottorin vääntöväärätely, joka aiheuttaa seuraavat vauriot:

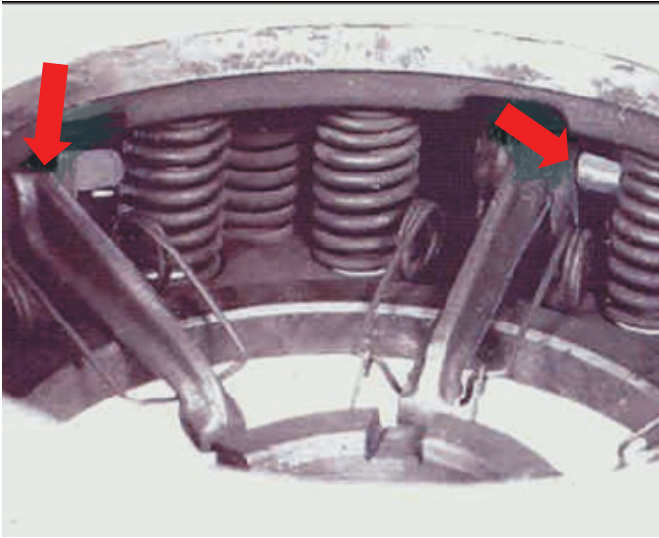


Fig. 1: Sisäpuolisten vipujen akselit kuluneet / irronneet

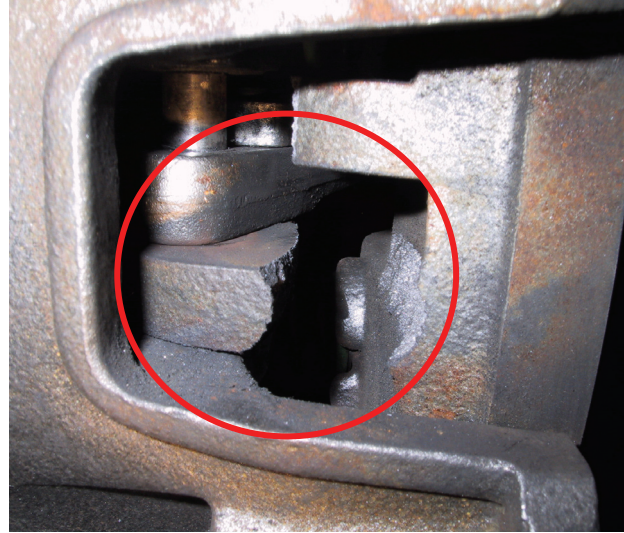


Fig. 2: Painelevyn ohjausnokat ovat murtuneet



OHJE

Kun korjaat kytkimiä, joissa on näin ilmiselvät viat kytkinasetelmassa, on välttämätöntä korjata moottorin viat, joista ongelmat aiheutuvat.

Mahdolliset vian aiheuttajat:

- Viallinen moottorin värinänvaimennin
- Huomattavan suuri paine-ero eri sylinterien välillä
- Ruiskutussuuttimien vuoto
- Ruiskutuspumppu viallinen tai väärin säädetty