

Joon. 1: Näide

- | | | | |
|---|-----------------|---|----------------|
| 1 | Õhu jämefilter | 2 | Õhu peenfilter |
| 3 | ConActi vabasti | | |



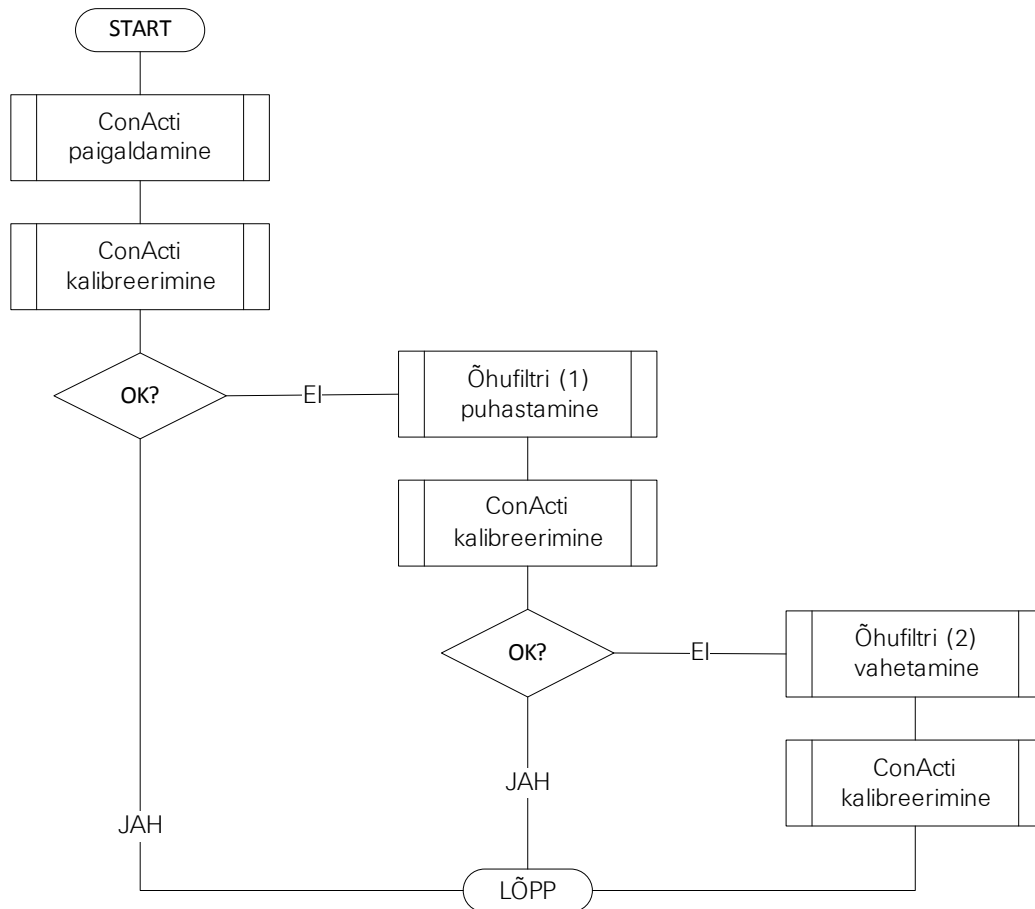
Sõltumata sõiduki tootjast tuleb ConActi vabasti (3) pärast paigaldamist sobiva diagnostikaseadmega kalibreerida (nt TEXA diagnostikaseadmed: www.texa.com/solutions/truck).
Järgige sõidukitootja andmeid.

Kui ConActi vabastit (3) ei kalibreerita pärast paigaldamist, võivad tekkida järgmised vead:

- Veateade ekraanil.
- Sidur katkub käivitamisel.
- Sõidukit on koormaga raske manööverdada.

Kui ConActi vabastit (3) ei ole võimalik kalibreerida, võib selle põhjuseks olla:

- Sõiduki suruõhuvarustus ei ole piisav.
- Vabastussüsteemi õhurõhk on liiga madal: õhu jämefilter (1) või õhu peenfilter (2) on ummistunud.



www.aftermarket.zf.com/serviceinformation