



**Zwischenring gebrochen durch falsche Handhabung bei Transport, Lagerung oder Einbau**

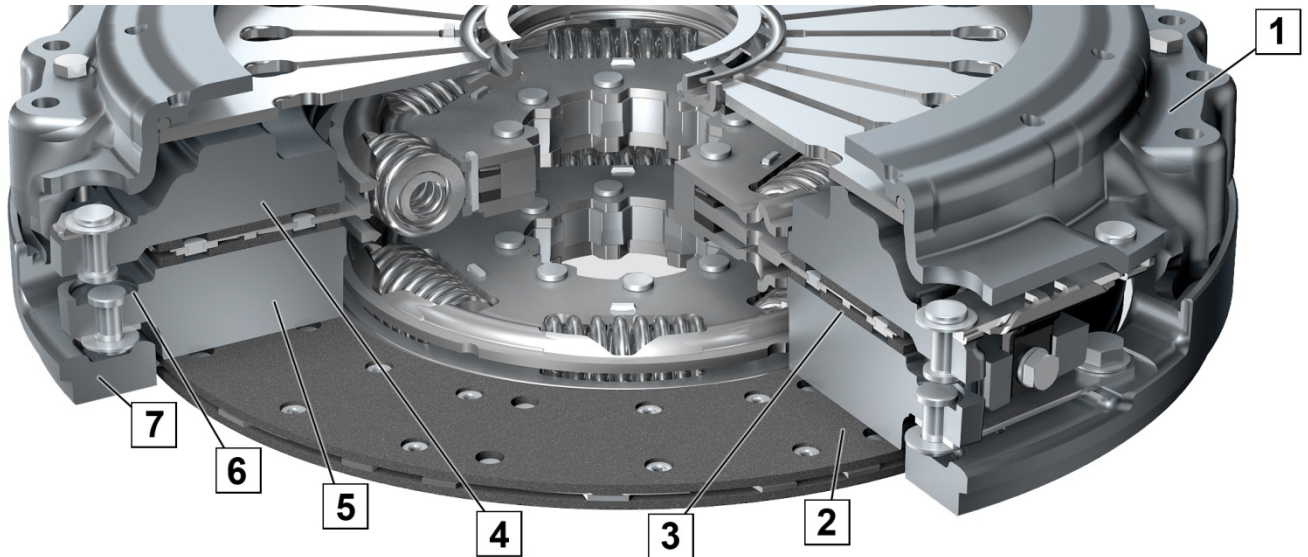


Abb. 1: Zweischeibenkupplung Nfz

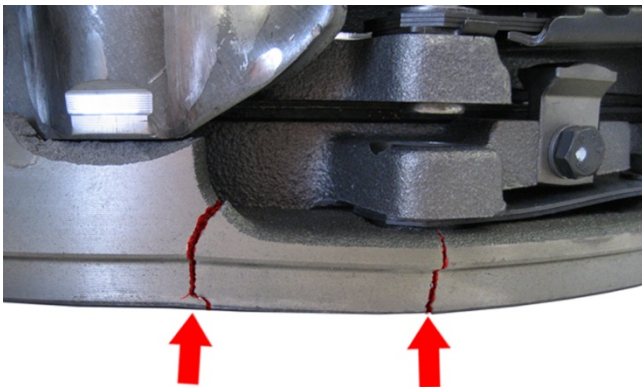


Abb. 2: Zwischenring gebrochen

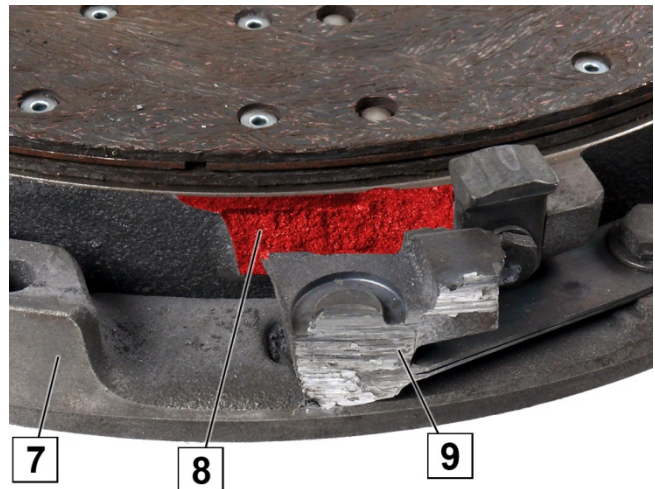


Abb. 3: Zwischenring, Auge abgebrochen und an Getriebeglocke abgeschliffen

- 1 Gehäuse Druckplatte
- 2 Kupplungsscheibe Motorseite
- 3 Kupplungsscheibe Getriebeseite
- 4 Anpressplatte
- 5 Zwischenplatte

- 6 Zwischenplatte Auge
- 7 Zwischenring
- 8 Zwischenring, Bruchstelle
- 9 Zwischenring, Auge abgeschliffen



## **HINWEIS**

Zweischeibenkupplung mit gebrochenem Zwischenring (Abb. 2) nicht einbauen. Der gebrochene Zwischenring verursacht Trennschwierigkeiten. Das abgebrochene Auge (9) des Zwischenrings (7) bewegt sich durch die Fliehkraft nach außen und beschädigt oder zerstört die Getriebeglocke (Abb. 3).

### **Zweischeibenkupplung vor dem Einbau auf Beschädigung prüfen:**

- Zwischenring (7) auf Bruchstellen prüfen (Abb. 2).
  - Zwischenring (7) hinter den Augen (6) auf Beschädigung prüfen.  
Ein abgebrochenes Auge kann über den Außendurchmesser des Kupplungsgehäuses (1) hinausragen.
- Beschädigte Zweischeibenkupplung ersetzen.



[www.zf.com/serviceinformation](http://www.zf.com/serviceinformation)