



GF 380, GF2 / 380, GF 420



HINWEIS

An den genannten Kupplungsdruckplatten kann es zu Nockenbrüchen kommen. Hierbei handelt es sich nicht um frühzeitigen Verschleiß oder Materialfehler, sondern um zu hohe Motordrehgeschwindigkeiten.

Mögliche Schadensbilder:

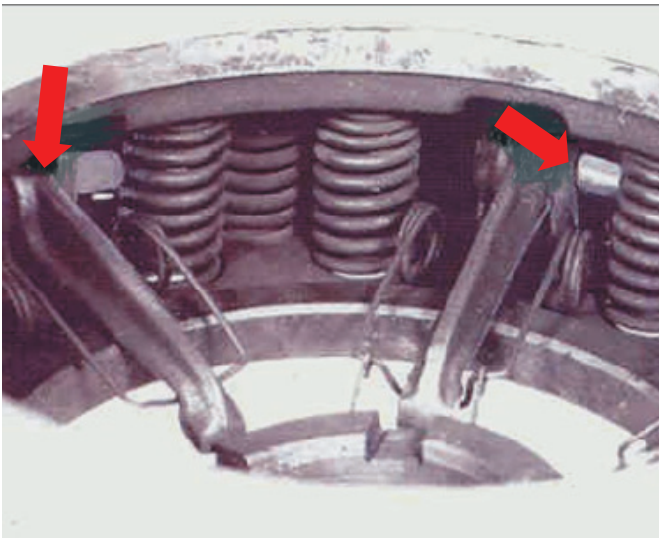


Fig. 1: Innere Hebelachsen eingearbeitet bzw. herausgewandert.

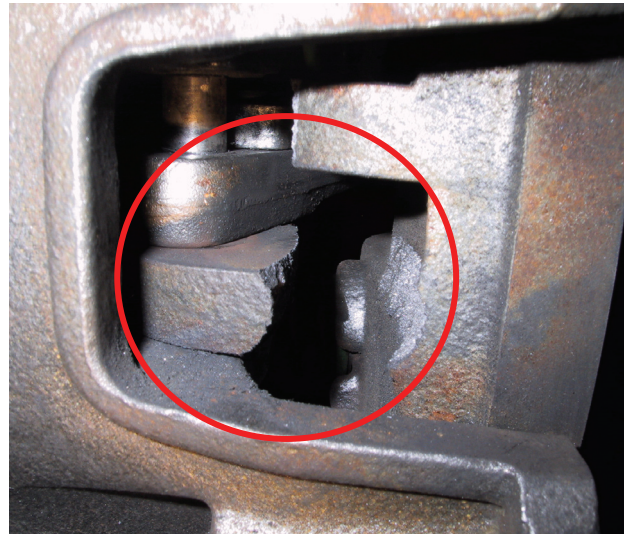


Fig. 2: Führungsnocken der Anpressplatte abgebrochen.



HINWEIS

Bei Kupplungsreparaturen mit derart sichtbaren Merkmalen an der Druckplatte muss in jedem Fall die Störungsursache am Motor beseitigt werden.

Mögliche Ursachen:

- Defekter Motordrehgeschwindigkeitsdämpfer
- Stark unterschiedliche Kompressionsdrücke in den einzelnen Zylindern
- Nachtropfen der Einspritzdüsen
- Defekte bzw. falsch eingestellte Einspritzpumpe