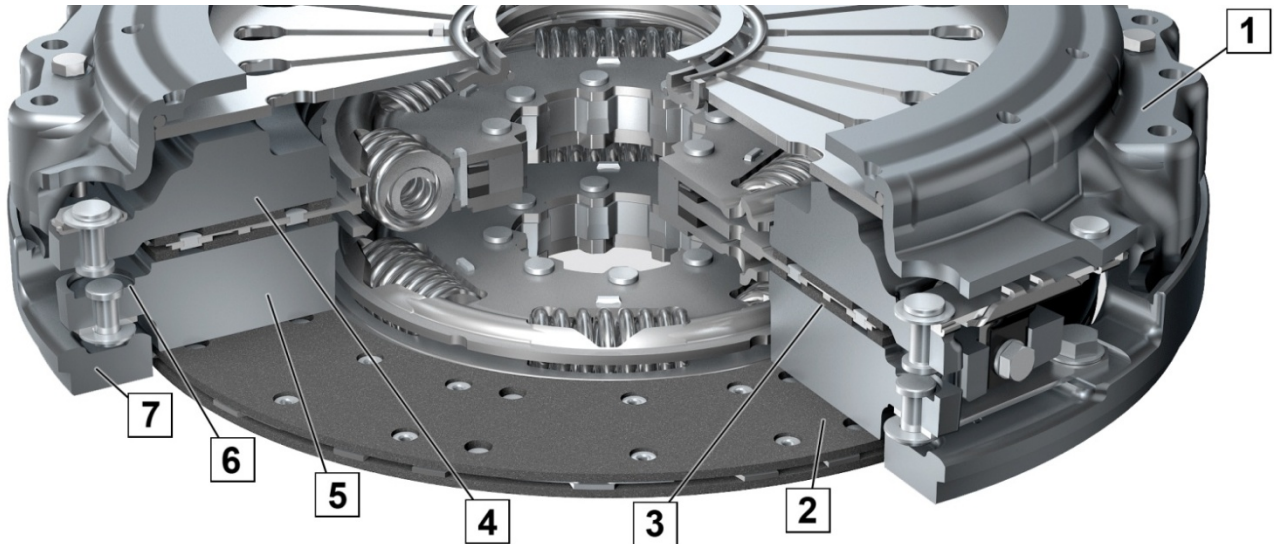
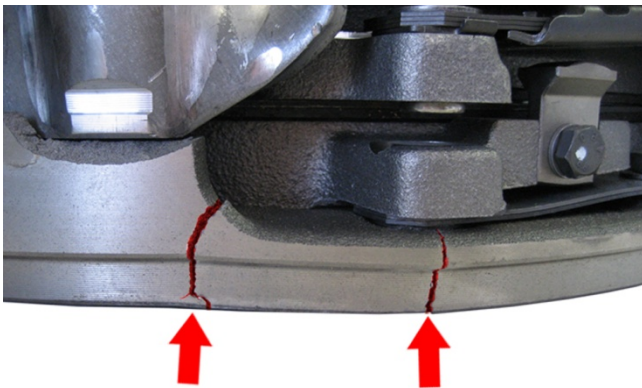




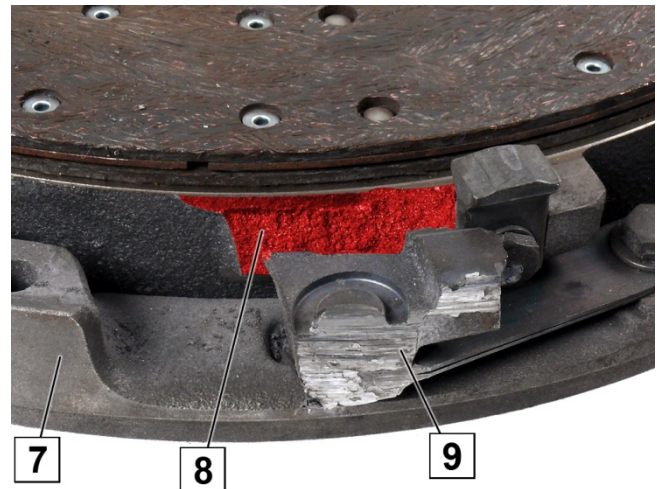
Mellemringen er knækket pga. forkert håndtering ved transport, opbevaring eller montering



III. 1: Dobbeltpladekobling erhvervskøretøjer



III. 2: Mellemring knækket



III. 3: Mellemring, øjet knækket af og slebet mod gearhus

- 1 Kabinet trykplade
- 2 Koblingskive motorside
- 3 Koblingskive gearside
- 4 Trykplade
- 5 Mellemplade

- 6 Mellemplade øje
- 7 Mellemring
- 8 Mellemring, brudsted
- 9 Mellemring, øje slebet imod

**VARSEL**

Dobbeltpladekobling med knækket mellemring (ill. 2) må ikke monteres. Den knækkede mellemring forårsager problemer ved adskillelse. Det afknækkede øje (9) på mellemringen (7) ryger ud pga. centrifugalkraften og ødelægger gearhuset (ill. 3).

Kontroller dobbeltpladekoblingen for beskadigelser inden montering:

- Kontroller mellemringen (7) for brudsteder (ill. 2).
 - Kontroller mellemringen (7) for beskadigelser bag øjnene (6).
Et afknækket øje kan rage ud over koblingshusets udv. diameter (1).
- Udskift den defekte dobbeltpladekobling.



www.zf.com/serviceinformation