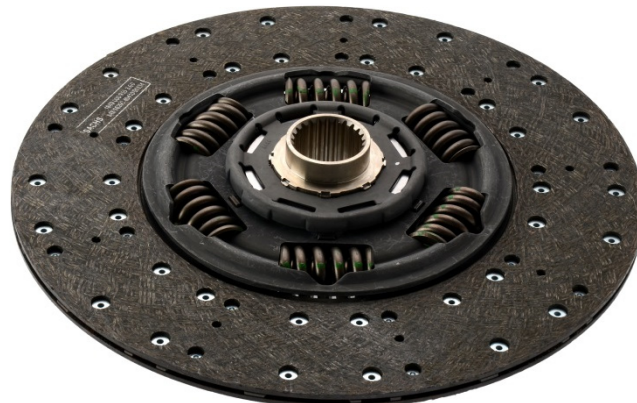




Фиг. 1: Главина с емулсионно покритие



Фиг. 2: Главина никелирана

Дисковете на съединители с никелирана главина или главина с емулсионно покритие намаляват корозията при триене между входния вал на скоростната кутия и главината. Двете изпълнения трябва да се разглеждат като еднакви по качество. Само по-късното боравене с диска на съединителя по време на монтажа е от решаващо значение за варианта на покритието.

Производителите на превозни средства със стопанско предназначение монтират дискове на съединители с никелирана главина заради автоматизирания монтаж. При никелираните главини отпада допълнителното гресирание.

Никелирането е вредно за околната среда поради големия разход на енергия и отровните изпарения по време на производството. Дисковете за съединители на ZF Services са с емулсионно покритие и така са защитени срещу корозия. Тази технология е разрешена от множество видни производители на превозни средства.

За да се гарантира дълготрайна способност за плъзгане в профила на главината, тя трябва да е снабдена с подходяща грес:

SACHS Високопроизводителна грес, 1 g опаковка (арт. № 4200 080 060)

SACHS Високопроизводителна грес, 80 g туба (арт. № 4200 080 050)



Съблюдавайте сервизната информация **Clutch Installation in Passenger Cars and Commercial Vehicles - Greasing the hub spline (11560 EN)**.



www.zf.com/serviceinformation