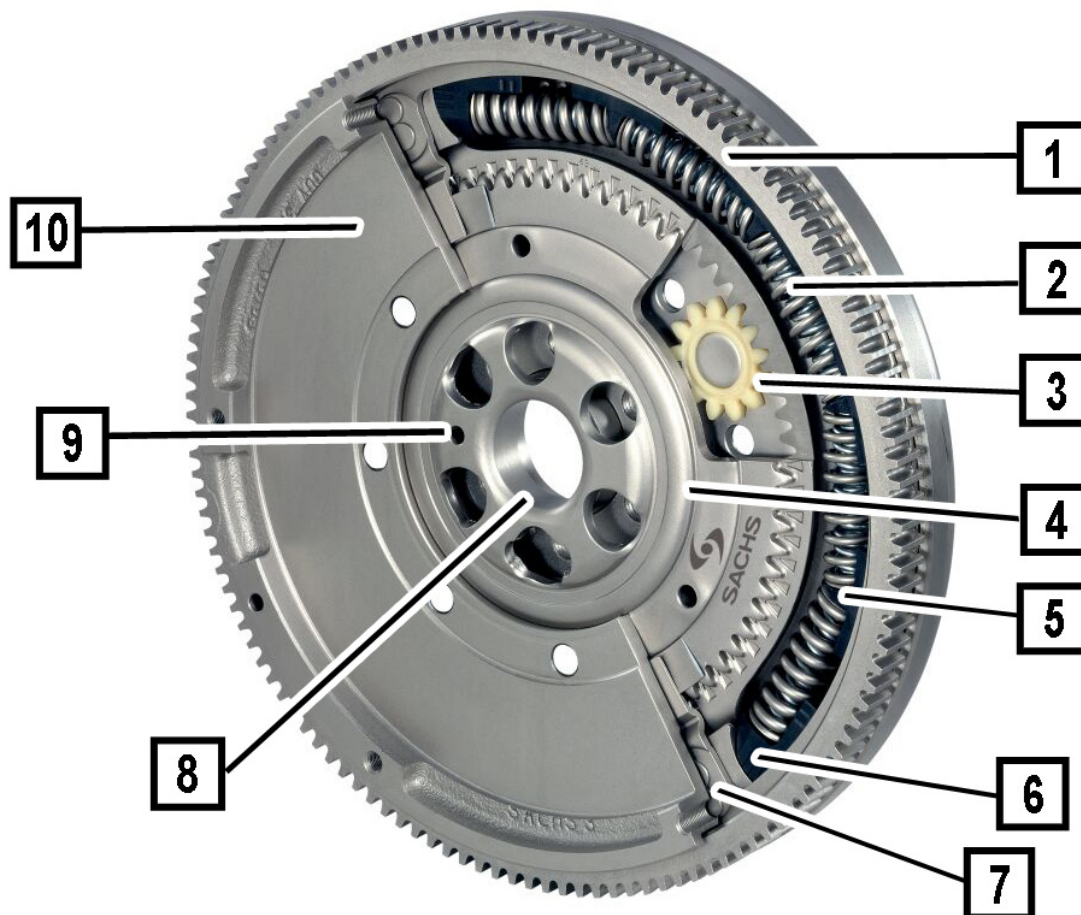




A kéttömegű lendkerék hatástalanítja a motor lengéseit, kíméli a sebességváltót és csökkenti a zajokat.



1) Primer lendkerék; 2) Lágy; 3) Bolygókerék; 4) Axiális siklócsapágy; 5) Csúszósáru; 6) Rugótányér; 7) Fedőlemez a zsírtöltés tokozására; 8) Radiális siklócsapágy; 9) Csavarásbiztosító csap furata, 10) Szekunder lendkerék

FELHÍVÁS

- A kéttömegű lendkereket csak olaj- és zsírmentes kendővel tisztítsa. Nagynyomású mosó, gőzborotva, tisztító spray és sűrített levegő használata nem megengedett. Ellenkező esetben szennyeződések és tisztítószer juthatna a kéttömegű lendkerék belsejébe, ami fokozott kopást okozhatna.
- A másodlagos lendkerék (10) tapadófelületét nem szabad utánmunkálni!
- Mielőtt kiszerezelné a főtengely csavarjait, biztosítsa a kéttömegű lendkerék elsődleges (1) és másodlagos lendkerékét (10) elfordulás ellen egy 6 mm-es csappal (9). Ellenkező esetben a csavarfejek által megsérülhet a másodlagos lendkerék (10).
- Mindig cserélje ki a főtengely csavarjait. Tartsa be a járműgyártó előírásait (forogatónyomaték, nyúlócsavarok, rögzítőanyagok).
- A kéttömegű lendkerékben található torziós lengéscsillapító kopásnak van kitéve. Legkésőbb minden második kuplungcserénél cserélje ki a kéttömegű lendkereket!



A kéttömegű lendkerék ellenőrzése

A kéttömegű lendkerék működésének pontos ellenőrzése kizárólag egy speciális vizsgálóberendezésen lehetséges. Beépített helyzetben csak durva ellenőrzésre van lehetőség. Ehhez jelölje meg festékekkel az elsődleges és másodlagos lendkerék külső szélét. Az elsődleges és másodlagos lendkerék általában kézzel elfordítható egymáshoz képest. Az elfordulási szögnek jobbra és balra meg kell egyeznie, és a másodlagos lendkeréknek magától vissza kell térnie a kiindulási helyzetbe. Amennyiben a másodlagos lendkerék jobbra és balra külön-külön több mint kb. 10 mm-rel elfordítható, javasoljuk a kéttömegű lendkerék cseréjét.

A kéttömegű lendkerék károsodásának / működésképtelenné válásának okai a következők lehetnek:

- A motor gyakori lefulladás
- Szélsőségesen alacsony fordulatszámú vezetési stílus
- Szabálytalanul működő gyújtás- és befecskendező rendszerek
- Eltérő kompressziós végnyomások
- Extrém rezgések a hajtáslánc kikopott alkatrészei miatt
- Túlmelegedés

A csere feltétlen szükségességére utaló jelek:

A másodlagos lendkerék túlmelegedése



Ok:

A kuplung szakszerűtlen használata, például hosszú csúsztatás.

Eredmény:

- A hőhatás által megszűnik a csillapító zsír kenőhatása. A csúszótalpak, rugótányérok és rugók szárazon mozognak el egymáson.
- Korlátozott, ill. nem biztosítható tovább a lengéscsillapító funkció.
- A forró pontok a kuplung rángatását okozhatják.

Megjegyzés:

Egyértelműen felismerhető az elszíneződésekről és a hőrepedésekről.



Elsődleges lendkerék átkopott

**Ok:**

A teljes kéttömegű lendkerék szélsőséges mechanikus túlterhelése

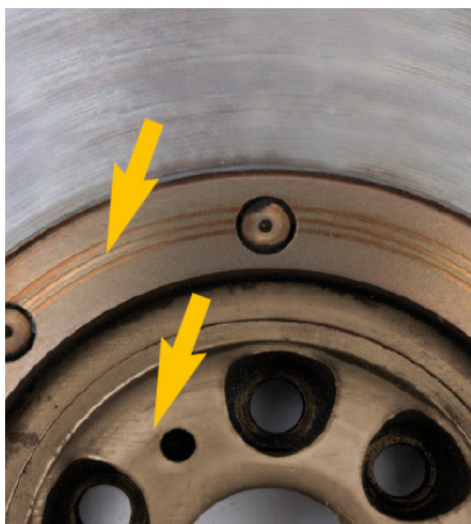
Eredmény:

- Tönkremennek a belső alkatrészek
- Szélsőséges esetekben a belső alkatrészek átkoptatják az elsődleges lendkerék házát.
- Ez a kéttömegű lendkerék teljes tönkremenetelét okozza.

Megjegyzés:

A zsír kilépéséről is felismerhető.

Túlmelegedési jelek a másodlagos lendkerék belső részén

**Ok:**

Az axiális csapágyazás kopása az elsődleges és a másodlagos lendkerék között mechanikus túlterhelés miatt.

Eredmény:

A hőhatás által megszűnik a csillapító zsír kenőhatása. A csúszótalpak, rugótányérok és rugók szárazon mozdulnak el egymáson.

Megjegyzés:

Egyértelműen felismerhető az elszíneződésekről, valamint a szokatlan menetzajról, amely kikuplungolásakor felerősödik.

Kéttömegű lendkerék mozgásképtelen

**Ok:**

Az elsődleges és másodlagos lendkerék túl hosszú kuplungszerkezet-rögzítő csavarok használata miatt elmozdíthatatlan egymáshoz képest.

Eredmény:

- Nincs lengéscsillapító hatás
- Nincs zajcsillapító hatás



www.zf.com/serviceinformation