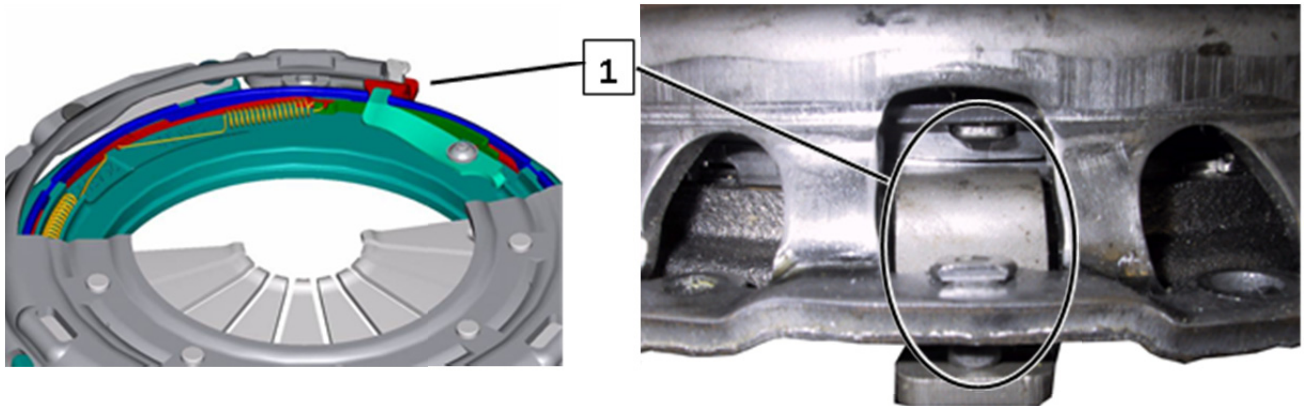




Kuplung / XTend típus

(kívülről nem látható utánállító rugók)



1. ábra: A ház ütközője kiszállítási állapotban nincs rögzítve. A kuplungszerkezet lendkerékre történő felcsavarozásakor reteszlődik az ütköző, és ezután már nem tud elmozdulni.

1 Ház ütközője



2. ábra: Minden Xtend kuplung "E" kiegészítő betűjelzéssel van ellátva. Példa: M 240 E



3. ábra: Előfeszítő készülék központosító tuskével

Gyártó és forrás: KLANN Spezial-Werkzeugbau-GmbH, www.klann-online.de

FELHÍVÁS

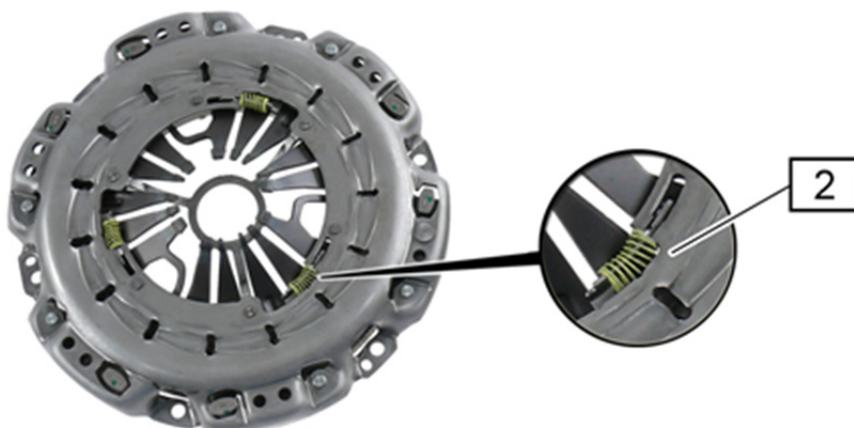
Az XTend szerkezet ismételt felhasználása:

A ház ütközőjének (1) el kell emelkednie a kuplungszerkezet házától. Ehhez előfordulhat, hogy enyhe nyomást kell gyakorolni rá. Ha nem laza a ház ütközője, kioldódik az utánállító mechanizmus. Ezután már nem lehetséges a visszaállítás.



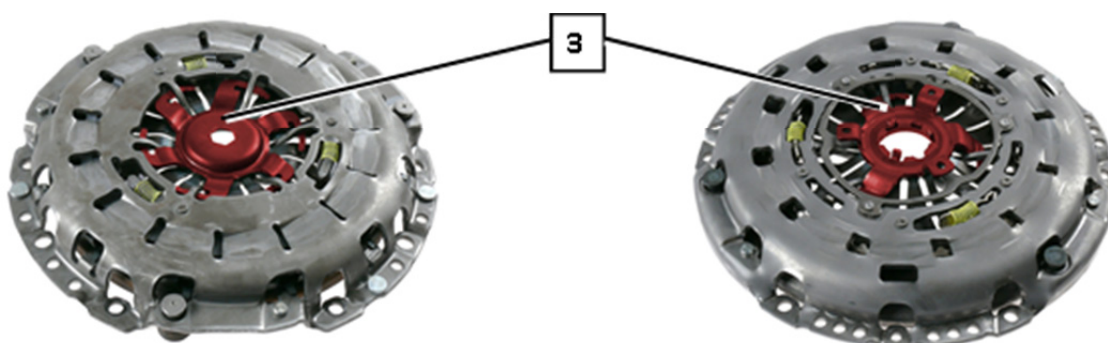
Kuplung / SAC típus

(kívülről látható utánállító rugók)



4. ábra: Reteszelő elem nélkül

2 Utánállító rugók



5. ábra: Reteszelő elemmel (BMW)

6. ábra: Reteszelő elemmel (Audi, SEAT, Skoda, VW)

3 Reteszelő elem

i Felszerelés előtt ellenőrizze a kuplungtárcsa oldalirányú ütését: Maximális érték: 0,5 mm. A reteszelő elemmel (3) szerelt kuplungokat speciális központosító tűskével kell központosítani. A reteszelő elemet (3) csak a beépítés **után** szabad eltávolítani! (5. és 6. ábra)
Javasoljuk, hogy általános esetekben mindig cserélje ki a kuplungszerkezetet, a kuplungtárcsát és a kinyomócsapágyat.

Az automatikusan utánállító kuplungok beépítése után előforduló működési rendellenességek, mint például nehézkes kiemelés vagy rángatás, elkerülése érdekében kérjük, vegye figyelembe a következőket:

i Óvatosan kezelje a kuplungot. Ellenkező esetben megváltozhat a megfelelő működéshez szükséges (gyári) alapbeállítás.
Reteszelő elem nélküli automatikusan utánállító kuplungszerkezetek fel- és leszereléséhez használjon központosító tűskés előfeszítő készüléket (3. ábra). Ez megelőzi a ház eldeformálódását, ami a pedál remegését és ellenőrizetlen utánállítást eredményezhet.



www.zf.com/serviceinformation