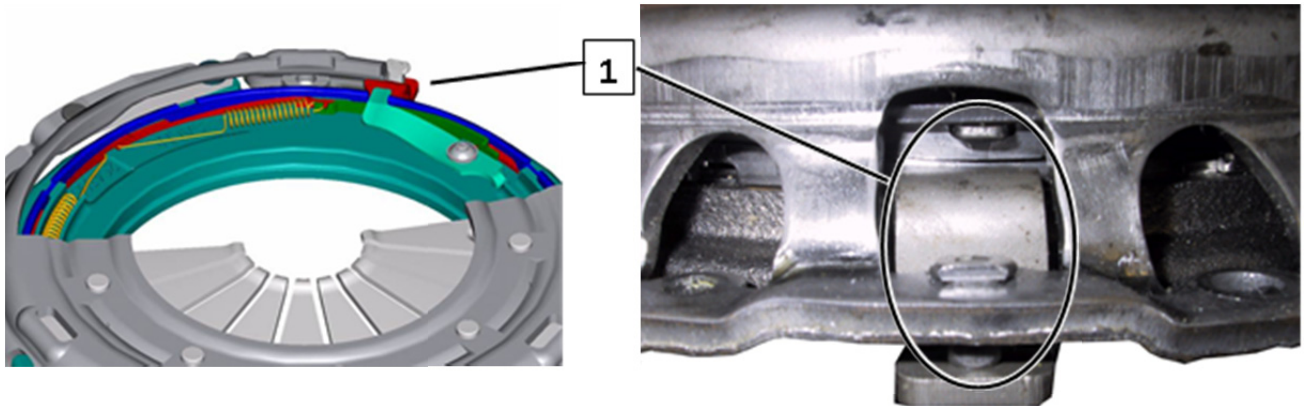




Sklopka / Tip XTend

(nastavitvene vzmeti od zunaj niso vidne)



Sl. 1: Prislon ohišja je ob dobavi gibljiv. Ob pritju tlačne plošče sklopke na vztrajnik se prislon blokira in ni več gibljiv.

1 Prislon ohišja



Sl. 2: Vse sklopke Xtend imajo pri oznaki dodatno črko **E**. Primer: M 240 E



Sl. 3: Vpenjalna priprava s centrirno konico

Proizvajalec in vir: KLANN Spezial-Werkzeugbau-GmbH, www.klann-online.de

OBVESTILO

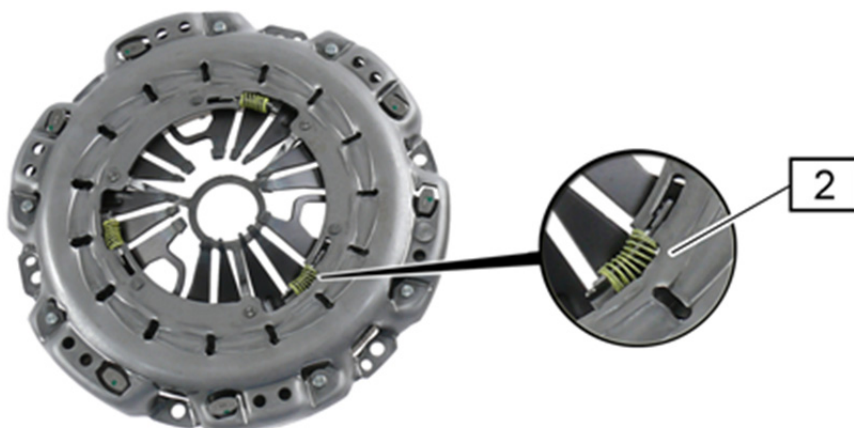
Ponovna uporaba tlačne plošče XTend:

Prislon ohišja (1) dvignite iz ohišja sklopke. Za to je potreben rahel pritisk. Če prislon ohišja ni sproščen, se sproži nastavitveni mehanizem. Vrnitev v prejšnji položaj potem ni več možna.



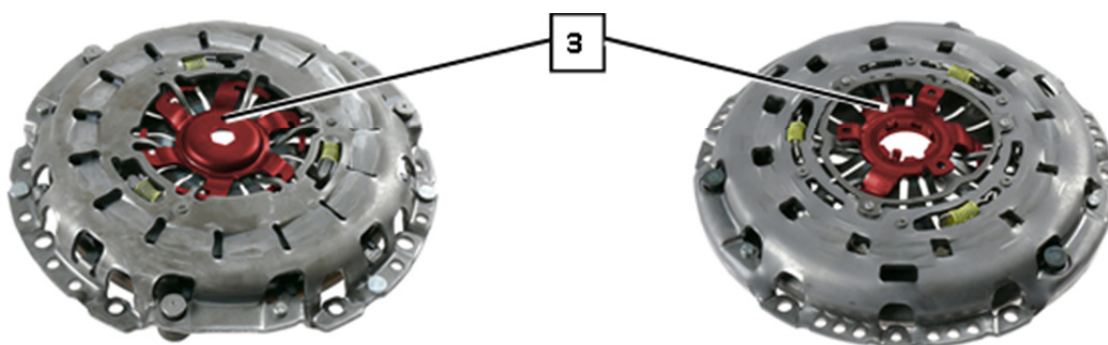
Sklopa / Tip SAC

(nastavitvene vzmeti so **vidne** od zunaj)



Sl. 4: Brez zapirala

2 Nastavitvene vzmeti



Sl. 5: Z zapiralom (BMW)

Sl. 6: Z zapiralom (Audi, SEAT, Škoda, VW)

3 Zapiralo



Pred montažo preverite stranski prislon sojemalne plošče: maksimalna vrednost 0,5 mm. Sklopke z zapiralom (3) se centrirajo s posebno centrirno konico. Zapiralo (3) odstranite šele **po** vgradnji! (Sl. 5 in 6)

Priporočamo kompletno zamenjavo tlačne plošče, lamele sklopke in naprave za izklapljanje.

Da se izognete motnjam delovanja, kot so težave pri ločevanju ali "cukanje" po vgradnji samonastavljive sklopke, upoštevajte naslednje:



Pri rokovanju s sklopko bodite previdni. Sicer se lahko spremeni (tovarniška) nastavev, ki je potrebna za delovanje.

Za montažo in demontažo samonastavljive tlačne plošče brez zapirala uporabite vpenjalno pripravo s centrirno konico (sl. 3). Tako se prepreči krivljenje ohišja in s tem pulziranje pedala ter nekontrolirana nastavev.



www.zf.com/serviceinformation