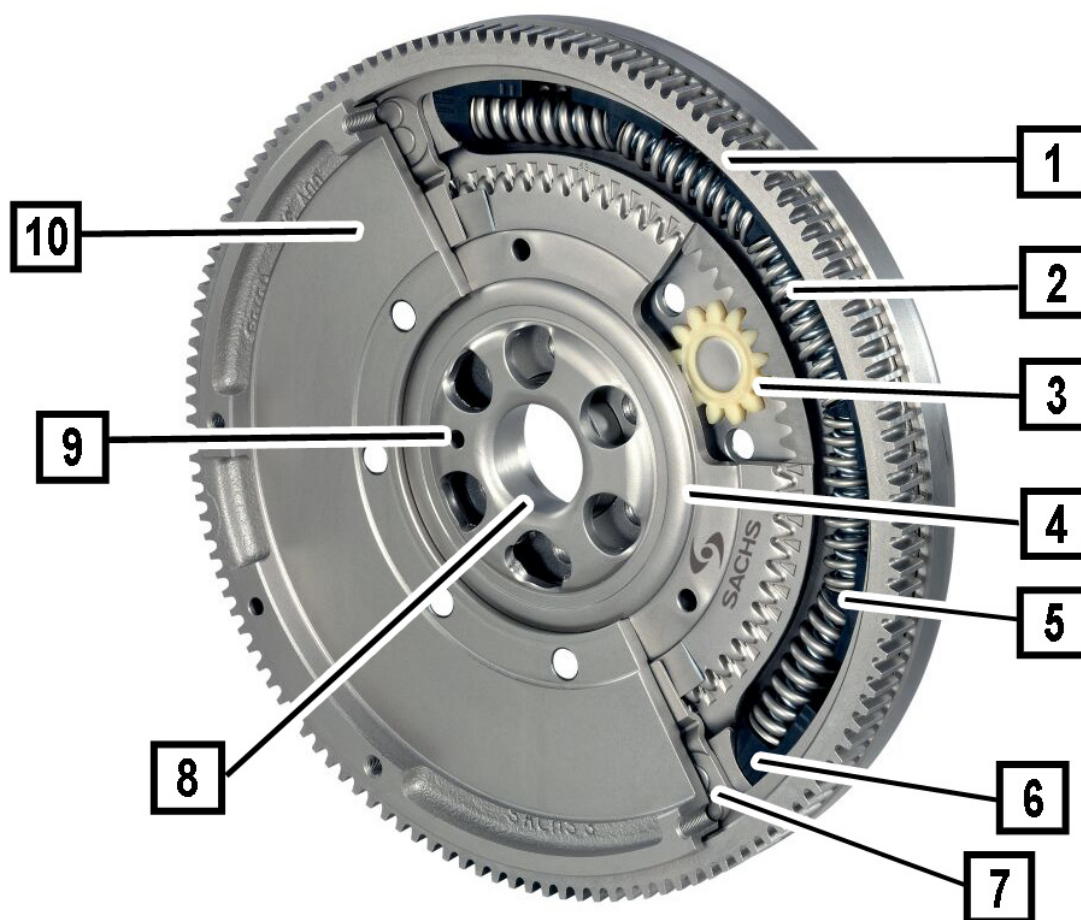




Zamajci sa dve mase otklanjanju oscilacije motora, čuvaju menjač i smanjuju nivo buke.



1) primarni zamajac, 2) opruge, 3), satelitski zupčanik, 4) aksijalni ležaj, 5) pokretno ležište, 6) ležište opruge, 7) pokrivajući poklopac za zaptivanje punjenja masti, 8) radijalni ležaj, 9) otvor za osiguravajuću osovinicu, 10) sekundarni zamajac

OBAVEST

- ZMS zamajac sa dve mase čistiti samo krpama bez ulja i masti. Nije dozvoljena upotreba uređaja za čišćenje pod visokim pritiskom, parnih uređaja za čišćenje, sprejeva ili komprimovanog vazduha. U suprotnom, prljavština ili sredstva za čišćenje mogu da dospeju u unutrašnjost zamajca sa dve mase i da prouzrokuju povećano habanje.
- Habajuća površina na sekundarnom zamajcu (10) ne sme se naknadno obrađivati!
- Prilikom demontaže kolenastog vratila primarni (1) i sekundarni zamajac (10) se moraju osigurati protiv okretanja pomoću osovinice od 6mm (9). U suprotnom, sekundarni zamajac (10) može biti oštećen vijcima.
- Zavrtnje za vezivanje sa vratilom uvek zameniti novim. Obratiti pažnju na momenat pri-tezanja, širinu vijaka, sigurnosno sredstvo, propisane od strane proizvođača vozila.
- Torzioni ublaživači oscilacija kod zamajca sa dve mase takođe podležu habanju. Zamajac sa dve mase se mora zameniti prilikom drugog menjanja spojnice.



Ispitivanje zamajca sa dve mase

Tačno ispitivanje ispravnosti zamajca sa dve mase je moguće samo na specijalnom uređaju za ispitivanje ZMS-a. Kada je zamajac ugrađen, moguće je samo pomoćno ispitivanje ispravnosti. Primarni i sekundarni zamajac se okreću ručno jedan nasuprot drugom i ovo okretanje mora da bude jednako.

Mogući uzroci oštećenja na zamajcu mogu biti

- Često gašenje motora nepravilnom upotrebom spojnice
- Vožnja na ekstremno niskom broju obrtaja
- Neravnomeran rad sistema za paljenje i ubrizgavanje
- Različite kompresije
- Ekstremne oscilacije usled neispravnih komponenti sistema za prenos snage
- Pregrevanje

Karakteristike koje upućuju na hitnu zamenu zamajca:

Pregrevanje sekundarnog zamajca



Uzrok:

Neppravilna upotreba spojnice uzrokovana npr. namernim puštanjem spojnice da proklizava.

Rezultat:

- Toplota anulira dejstvo masti. Ležajevi, vođica opruga i opruge rade na suvo.
- Funkcija ublaživača oscilacija je umanjena ili je nema više.
- Tačke toplote mogu da uzrokuju čupanje spojnice.

Napomena:

Jasno prepoznatljivo po boji i po risevima od toplote.



Primarni zamajac prostrugan

**Uzrok:**

Ekstremno mehaničko preopterećenje celog ZMS-a.

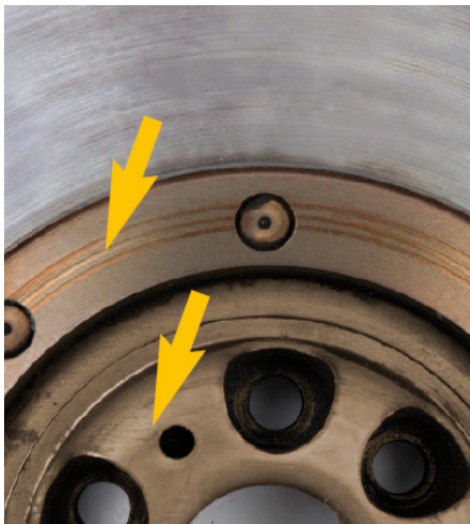
Rezultat:

- Uništenje unutrašnjih delova.
- U ekstremnim slučajevima i kućište primarnog zamajca je u potpunosti prostrugano.
- To dovodi do totalnog oštećenja ZMS-a.

Napomena:

Prepoznaje se i po puštanju masti.

Tragovi pregrevanja u unutrašnjosti sekundarnog zamajca

**Uzrok:**

Habanje aksijalnog ležaja između primarnog i sekundarnog zamajca usled mehaničkog preopterećenja.

Rezultat:

Funkcija ublaživača oscilacija je ograničena ili je nema više.

Napomena:

Jasno prepoznatljivo po boji, kao i po neobičnoj buci u toku vožnje, koja se pojačava prilikom isključivanja spojnice.

ZMS blokira

**Uzrok:**

Usled upotrebe predugih vijaka za pričvršćivanje potisne ploče blokiraju se primarni i sekundarni zamajac.

Rezultat:

- Ne amortizuju se oscilacije
- Nema prigušivanja šumova



www.zf.com/serviceinformation