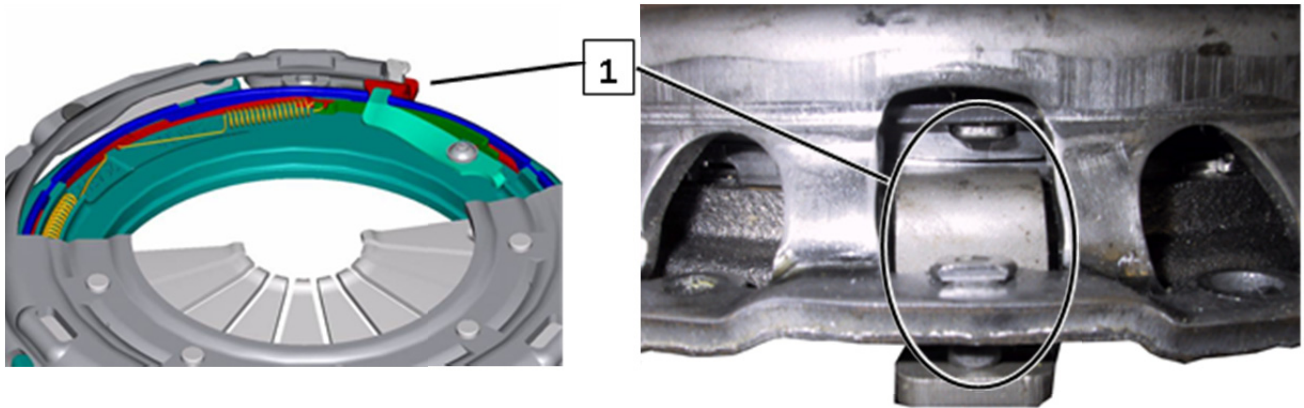




Kvačilo / Tip XTend

(od spolja ne vidljive samopodešavajuće opruge)



Sl. 1: Graničnik kućišta je opušten kada se isporuči. Prilikom zavrtanja pritisne papučice za kvačilo na zamajac graničnik se aretira i onda više nije pokretan.

1 Graničnik kućišta



Sl. 2: Sva Xtend kvačila nose kao dodatnu oznaku slovo E. Primer: M 240 E



Sl. 3: Oprema za zatezanje sa ključem za centriranje

Proizvođač i izvor: KLANN Spezial-Werkzeugbau-GmbH, www.klann-online.de

OBAVEST

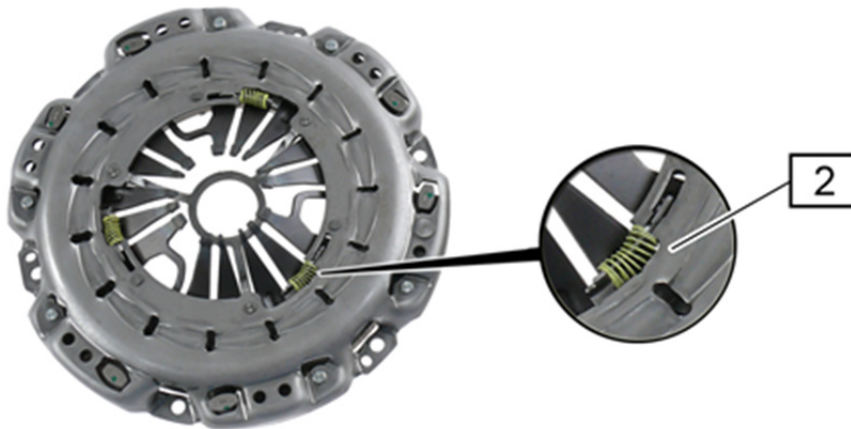
Ponovna upotreba XTend pritisne papučice:

Graničnik kućišta (1) mora da se podigne sa kućišta kvačila. Ovde je potreban eventualno slabiji pritisak. Ako graničnik kućišta nije slobodan, onda se aktivira mehanizam za pomeranje. Vraćanje unazad onda više nije moguće.



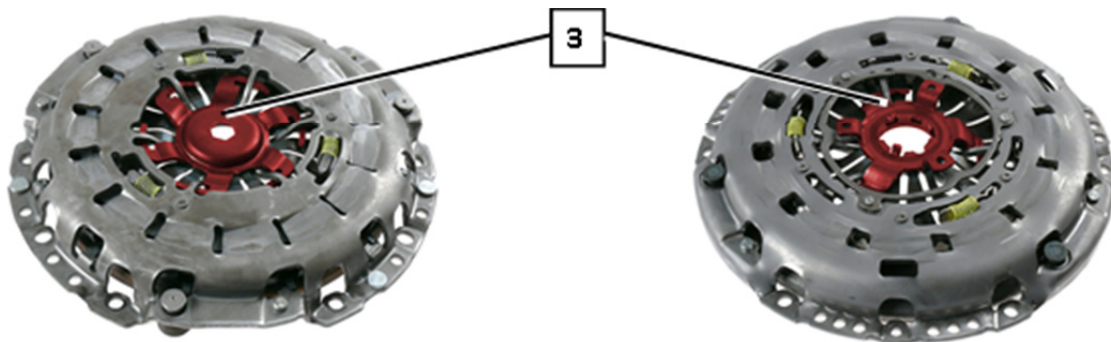
Kvačilo / Tip SAC

(od spolja vidljive samopodešavajuće opruge)



Sl. 4: Bez dela za blokadu

2 Samopodešavajuće opruge



Sl. 5: Sa delom za blokadu (BMW)

Sl. 6: Sa delom za blokadu (Audi, SEAT, Skoda, VW)

3 Blokadu



Pre montaže proverite bočni udar nosećeg diska: Maksimalna vrednost 0,5 mm. Kvačila sa delom za blokadu (3) se centriraju specijalnim ključem za centriranje. Deo za blokadu (3) ukloniti tek **posle** ugradnje! (Sl. 5 i sl. 6)

U suštini preporučujemo da promenite pritisnu papučicu, disk kvačila i centralni deo kvačila.

Kako biste izbegli smetnje u funkcionisanju posle ugradnje samopodešavajućeg kvačila kao što su teškoće u odvajanju ili kidanje, pazite na sledeće:



Oprez prilikom upotrebe kvačila. Osnovno podešavanje neophodno za funkcionisanje (fabričko) se inače može promeniti.

Za montažu i demontažu samopodešavajuće pritisne papučice bez dela za blokadu koristite opremu za zatezanje sa ključem za centriranje (sl. 3). Ovo sprečava pomeranje kućišta i time pulsiranje pedale i nekontrolisano samopodešavanje.



www.zf.com/serviceinformation