



Spojka / tip XTend

(opruge za podešavanje **nisu vidljive** s vanjske strane)

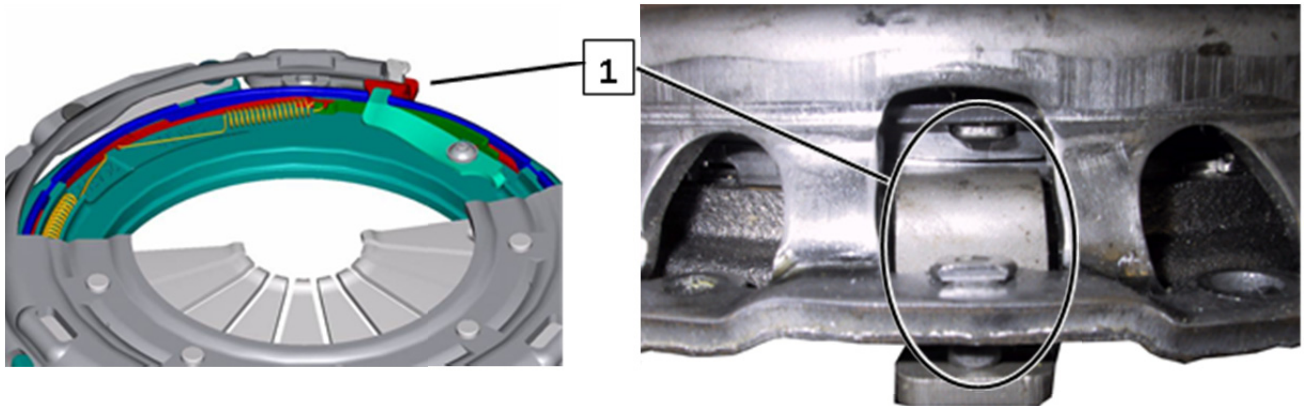


Fig. 1: Graničnik na kućištu je u stanju isporuke otpušten. Prilikom privijanja potisne ploče spojke na zamašnjak se graničnik blokira te se stoga više ne može pomicati.

1 Graničnik na kućištu



Fig. 2: Sve Xtend spojke imaju dodatnu slovnu oznaku **E**. Primjer: M 240 E



Fig. 3: Uređaj za zatezanje s trnom za centriranje

Proizvođač i izvor: KLANN Spezial-Werkzeugbau-GmbH, www.klann-online.de

OBAVIJEST

Ponovna primjena XTend potisne ploče:

Graničnik na kućištu (1) se mora podići s kućišta spojke. Za to je eventualno potreban lakši pritisak. Ako graničnik na kućištu nije labav, aktivira se mehanizam za podešavanje. Povratno podešavanje tada više nije moguće.



Spojka / tip SAC

(opruge za podešavanje **vidljive** s vanjske strane)

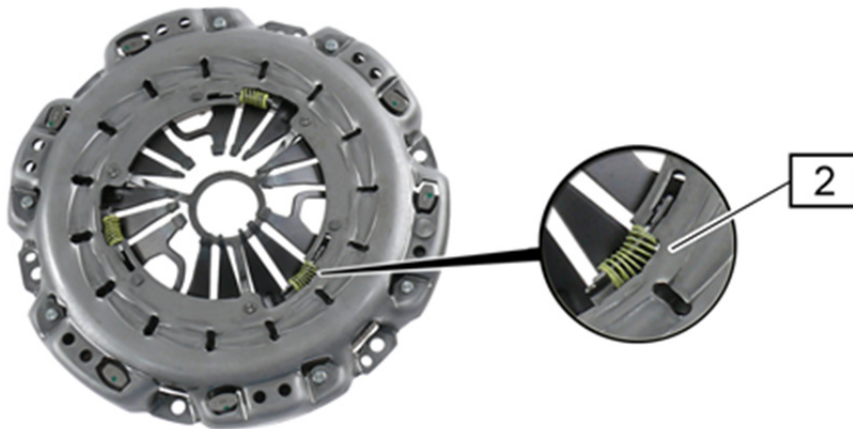


Fig. 4: Bez komada za blokiranje

2 Opruge za podešavanje

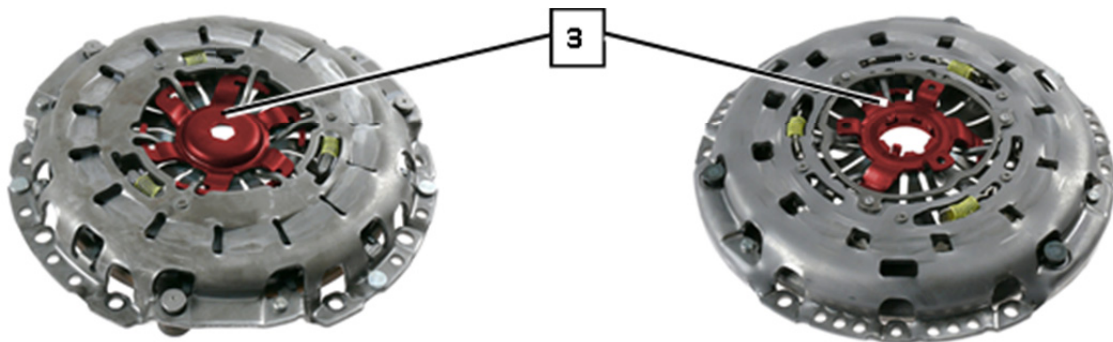


Fig. 5: S komadom za blokiranje (BMW)

Fig. 6: S komadom za blokiranje (Audi, SEAT, Skoda, VW)

3 Komadom za blokiranje



Prije montaže provjerite bočni graničnik zahvatnog diska: maksimalna vrijednost 0,5 mm. Spojke s komadom za blokiranje (3) se centriraju sa specijalnim trnom za centriranje. Komad za blokiranje (3) ukloniti tek **nakon** ugradnje! (Fig. 5 i Fig. 6)
Načelno preporučamo zamjenu potisne ploče, disk spojke i isključivača.

Za sprječavanje funkcionalnih smetnji kao što su poteškoće kod odvajanja ili čupanje nakon ugradnje samopodesive spojke, poštujujte slijedeće:



Oprez pri rukovanju sa spojkom. Inače se može promijeniti osnovni (tvornički) položaj potreban za funkciju. Za montažu i demontažu samopodesive potisne ploče bez komada za blokiranje koristite zateznu napravu s trnom za centriranje (Fig. 3). To sprječava iskrivljenja kućišta a time i pusiranje papučice i nekontrolirano podešavanje.



www.zf.com/serviceinformation