



Frizione / Tipo XTend

(molle di regolazione **non visibili** dall'esterno)

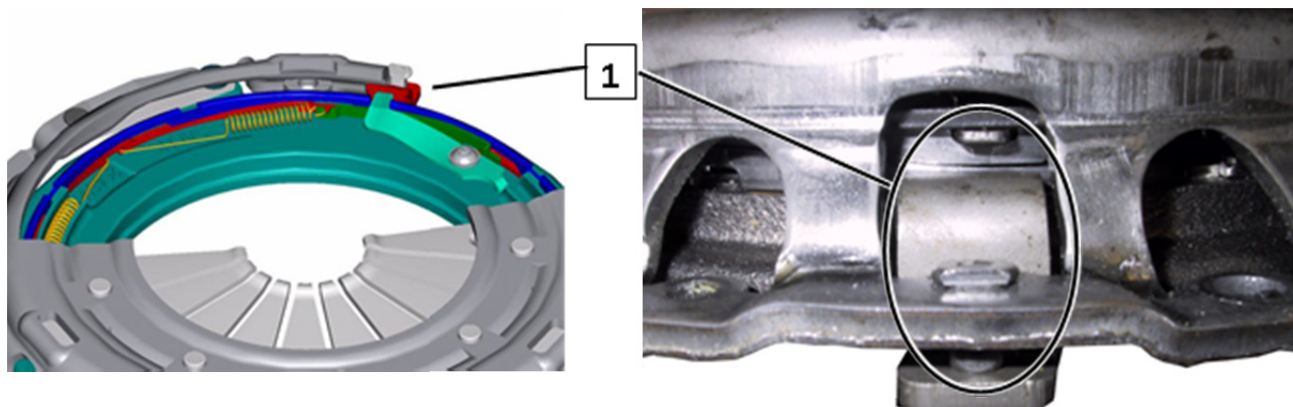


Fig. 1: La battuta della scatola viene consegnata staccata. Avvitando lo spingidisco della frizione nel volano, la battuta viene bloccata e non si può più muovere.

1 Battuta della scatola



Fig. 2: Su tutte le frizioni Xtend è indicata la lettera di riferimento supplementare **E**. Esempio: M 240 E



Fig. 3: Dispositivo di bloccaggio con perno di centraggio

Costruttore e fonte: KLANN Spezial-Werkzeugbau-GmbH, www.klann-online.de

AVVISO

Riutilizzo del spingidisco XTend:

La battuta della scatola (1) deve sollevarsi dalla scatola della frizione. Può essere necessaria una leggera pressione. Se la battuta della scatola non è allentata, viene attivato il meccanismo di regolazione. In questo caso non è più possibile il ripristino.



Frizione / Tipo SAC

(molle di regolazione **visibili** dall'esterno)

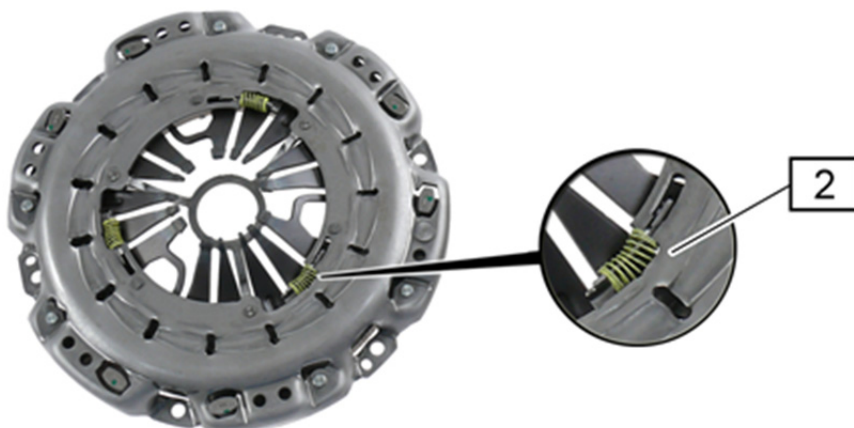


Fig. 4: Senza bloccaggio

2 Molle di regolazione

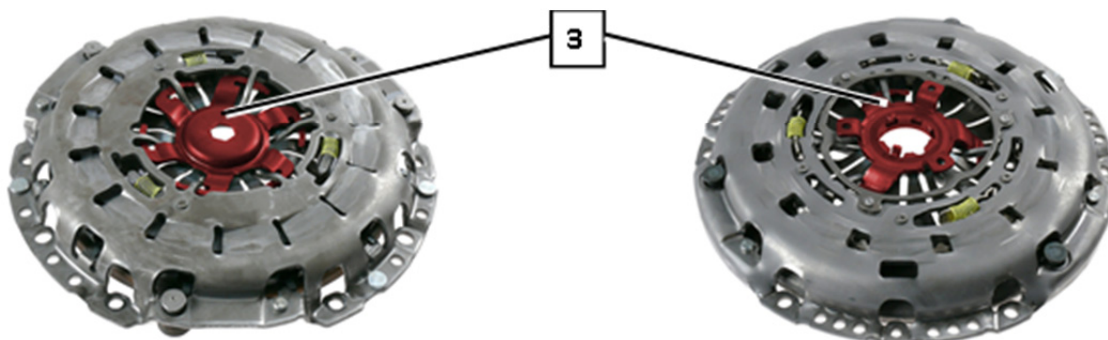




Fig. 5: Con bloccaggio (BMW)

Fig. 6: Con bloccaggio (Audi, SEAT, Skoda, VW)

3 Bloccaggio

-  Prima del montaggio controllare la battuta laterale del disco di trascinamento: valore massimo 0,5 mm. Le frizioni con il bloccaggio (3) vengono centrate con un perno di centraggio speciale. Rimuovere il bloccaggio (3) solo **dopo** il montaggio! (Fig. 5 e Fig. 6)
Generalmente consigliamo di sostituire lo spingidisco, il disco della frizione e il dispositivo di disinnesto.

Per evitare problemi di funzionamento quali difficoltà di stacco o strappi dopo il montaggio di una frizione autoregolante, osservare quanto segue:

-  Fare attenzione durante la manipolazione della frizione. Altrimenti può cambiare la regolazione di base (di fabbrica) necessaria per il funzionamento.
Per il montaggio e lo smontaggio dello spingidisco autoregolante senza bloccaggio utilizzare il dispositivo di bloccaggio con perno di centraggio (Fig. 3). In questo modo si impedisce la deformazione della scatola e quindi la pulsazione del pedale e una regolazione incontrollata.



www.zf.com/serviceinformation