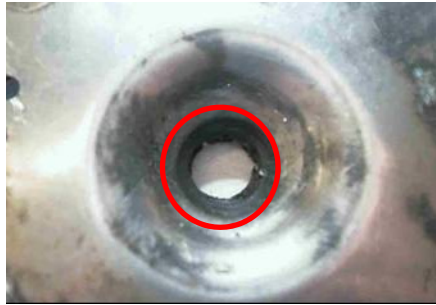


**AUDI / SEAT / SKODA / VOLKSWAGEN****Les causes:**

- Un mauvais guidage de la tige de débrayage dans l'arbre d'entrée de b.v.
- Un jeu trop important du logement de l'arbre d'entrée de boîte de vitesses
- Butée de débrayage défectueuse

**Les conséquences:**

- Des difficultés de débrayage
- Des bruits
- Un broutement
- Une commande difficile
- Un patinage de l'embrayage

**AVIS**

En cas de remplacement de l'embrayage de remplacer les pièces décrites, ou au moins de les contrôler soigneusement. Si les traces de contact cause par la tige de débrayage sont excentriques, les logements décrits ne sont pas en bon état et **doivent** être remplacés.



[www.zf.com/serviceinformation](http://www.zf.com/serviceinformation)