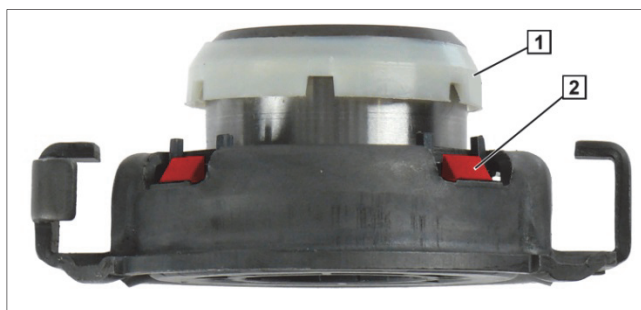




<b>Citroen Jumper</b> <b>Fiat Ducato</b> <b>Peugeot Boxer</b>	<b>Obj. č.</b>
	3000 950 083
	3000 951 143
	3000 951 166
	3000 951 284
	3000 951 307
	3000 743 001
	3000 950 083



Obr. 1: Přítlačná deska – tažené provedení



Obr. 2: Vysouvací ústrojí

1 Upínací kroužek

2 Upevňovací svorky

Upínací kroužek (1) vystředí vysouvací ústrojí ve středu membránové pružiny. Automaticky aretovaný bezpečnostní kroužek upevňuje vysouvací ústrojí.

### OZNÁMENÍ

Zamezte působení velké síly při montáži vysouvacího ústrojí do vysouvacího kroužku přítlačné desky, protože by mohly prasknout upevňovací svorky (2).

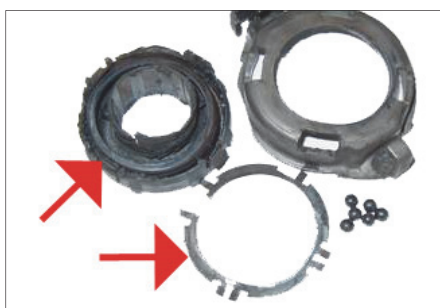
Vysouvací ústrojí a vysouvací kroužek musí spolu přesně lícovat.

### Škody způsobené v důsledku nedostatků v okolí spojky

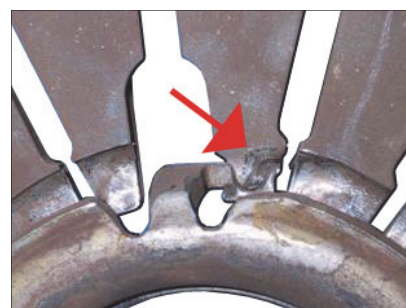


Obr. 3: Pojistný kroužek je opotřebovaný.

- Vysouvací ústrojí se uvolní z membránové pružiny
- náhlý silový záběr



Obr. 4: Mechanická poškození a přehřátí na vysouvacím ústrojí



Obr. 5: Nadměrné opotřebení na vysouvacím kroužku a jazýčcích membránové pružiny



Upínací kroužek (1) vysouvacího ústrojí se musí nacházet **nad** pojistným kroužkem.

Při každé výměně spojky zkontrolujte správnou funkci, lehký chod a opotřebení kompletního vysouvacího systému.

- Tah spojky (mechanické ovládání)
- Válec snímače a pracovní válec (hydraulické ovládání)
- Předpínací pružina na pedálu
- Vysouvací vidlici
- Vypínací hřídel
- Vodicí trubice

Výměna poškozených dílů, protože ty jsou často příčinou poškození (obr. 3 až obr. 5).



Před vestavbou změřte boční házení spojkového kotouče a případně je seřídte (max. 0,5 mm).

Respektujte přitom servisní informace: Spojková lamela - kontrola bočního házení (12012 CS).

### Montáž vysouvacího ústrojí

1. Namontujte vysouvací ústrojí na vysouvací vidlici.
2. Namontujte vysouvací hřídel (je-li instalována).
3. Převodové ústrojí sešroubujte s motorem bez přesazení.
4. Vysouvací ústrojí vystředte přesně na koncích membránové pružiny.
5. Vysouvací ústrojí aretujte zpět se **slyšitelným** zaklapnutím do zátěžového kroužku.

Po montáži hydraulicky ovládané spojky odzdušněte.

U mechanicky ovládaných spojek nastavte lanko spojky.

1. Stiskněte spojkový pedál (20x).
2. Zkontrolujte nastavení lanka spojky.
3. Jestliže nastavení není v pořádku, zopakujte tento postup.



[www.zf.com/serviceinformation](http://www.zf.com/serviceinformation)