



<b>Citroen Jumper</b> <b>Fiat Ducato</b> <b>Peugeot Boxer</b>	<b>Номер изделия</b>
	3000 950 083
	3000 951 143
	3000 951 166
	3000 951 284
	3000 951 307
	3000 743 001
3000 950 083	



Рис. 1: Корзина сцепления вытяжного исполнения

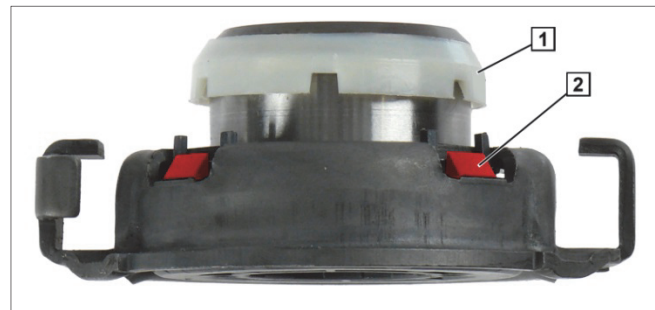


Рис. 2: Выжимной подшипник

1 Монтажное кольцо

2 Зажимы

Монтажное кольцо (1) предназначено для выверки выжимного подшипника по центру диафрагменной пружины.

Автоматически защелкивающееся стопорное кольцо фиксирует выжимной подшипник.

### УВЕДОМЛЕНИЕ

Избегайте чрезмерных усилий при установке выжимного подшипника в упорное кольцо нажимного диска, поскольку они могут привести к разрушению зажимов (2).

Выжимной подшипник и упорное кольцо должны быть соосны.

### Повреждения, возникающие по причине неисправностей элементов сцепления



Рис. 3: Износ стопорного кольца.

→ Выжимной подшипник отсоединяется от диафрагменной пружины.

→ Жесткое включение сцепления.



Рис. 4: Механические повреждения и перегрев выжимного подшипника

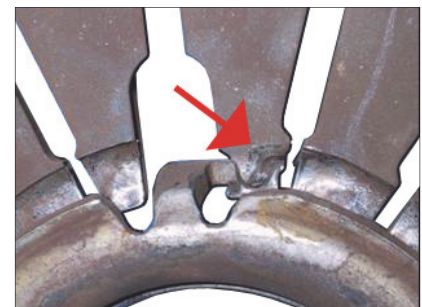


Рис. 5: Чрезмерный износ упорного кольца и лепестков диафрагменной пружины



Монтажное кольцо (1) выжимного подшипника должно находиться над стопорным кольцом.

При каждой замене сцепления проверяйте работу всей системы выключения сцепления, а также контролируйте ее на легкость хода и наличие следов износа:

- трос привода сцепления (механический привод)
- главный и рабочий цилиндры привода сцепления (гидравлический привод)
- оттяжная пружина педали
- вилка выключения сцепления
- вал вилки выключения сцепления
- крышка первичного вала

Неисправные детали подлежат замене, поскольку часто приводят к дополнительным повреждениям (рис. 3 - 5).



Перед установкой необходимо измерить боковое биение ведомого диска и скорректировать его при необходимости (не более 0,5 мм).  
Учитывайте требования, указанные в сервисной информации «Проверка бокового биения диска сцепления» (12012 RU).

### Установка выжимного подшипника

1. Установите выжимной подшипник на вилку выключения сцепления.
2. Установите вал вилки выключения сцепления (при наличии).
3. Соедините коробку передач с двигателем болтами. Соединение должно быть плоским и без смещений.
4. Выполните точную выверку выжимного подшипника относительно лепестков диафрагменной пружины легким нажатием.
5. Зафиксируйте выжимной подшипник в упорном кольце сильным нажатием. Защелкивание должно отчетливо слышаться.

После монтажа удалите воздух из сцепления с гидравлическим приводом.

Отрегулируйте трос сцепления в сцеплении с механическим приводом.

1. Нажмите на педаль сцепления (20 раз).
2. Проконтролируйте настройку троса сцепления.
3. Повторите операцию при неверной настройке.



[www.zf.com/serviceinformation](http://www.zf.com/serviceinformation)