



Citroen Jumper Fiat Ducato Peugeot Boxer	Č. výr.
	3000 950 083
	3000 951 143
	3000 951 166
	3000 951 284
	3000 951 307
	3000 743 001
3000 950 083	



Obr. 1: Prítlačný kotúč, vypínanie ťahom



Obr. 2: Vypínacie ložisko

1 Vodiaci krúžok

2 Upevňovacie svorky

Vodiaci kotúč (1) centruje vypínací mechanizmus v strede membránovej pružiny. Poistný krúžok, ktorý automaticky zapadne, upevní vypínacie ložisko.

OZNÁMENIE

Pri montáži vypínacieho ložiska do vypínacieho krúžku prítlačného kotúča sa vyvarujte veľkých síl, pretože by sa mohli zlomiť upevňovacie svorky (2).

Vypínacie ložisko a vypínací krúžok musia presne lícovať.

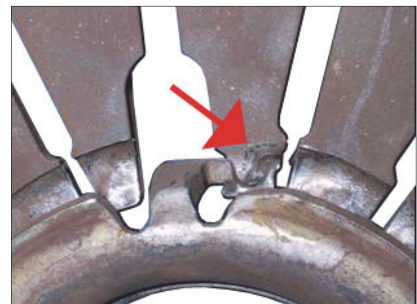
Poškodenia spôsobené poruchami v priestore spojky



Obr. 3: Opatrený poistný krúžok.
 → vypínacie ložisko sa uvoľňuje z membránovej pružiny
 → nárazový silový záber



Obr. 4: Mechanické poškodenia a prehriatie vypínacieho ložiska



Obr. 5: Nadmerné opotrebenie vypínacieho ložiska a jazykov membránovej pružiny



Vodiaci krúžok (1) vypínacieho ložiska musí **prekrývať** poistný krúžok.

Pri každej výmene skontrolujte kompletný vypínací mechanizmus na správnosť funkcie, ľahkosť chodu a opotrebenie:

- Zdvih spojky (mechanické ovládanie)
- Hlavný a pracovný valec (hydraulické ovládanie)
- Pedálová pružina s predpäťím
- Vypínacia vidlica Vypínací hriadel'
- Vodiace puzdro

Poškodené diely vymeňte, pretože tieto sú často príčinou následných škôd (obr. 3 až obr. 5).



Pred montážou zmerajte bočné hádzanie spojkovej lamely a v prípade potreby ju vyrovnajte (max. 0,5 mm).

Riadte sa Servisnou informáciou: Spojkový kotúč - Kontrola bočného hádzania (12012 SK).

Montáž vypínacieho ložiska

1. Namontujte vypínacie ložisko na vypínaciu vidlicu.
2. Namontujte vypínací hriadel' (ak je k dispozícii).
3. Prevodovku zoskrutkujte s motorom v rovine a bez presadenia.
4. Vypínacie ložisko vycentrujte exaktne pomocou ľahkého prítlaku na konce membránovej pružiny.
5. Vypínacie ložisko nechať silným rázom **počuteľne** zapadnúť do silového poistného krúžku.

Po montáži hydraulicky ovládanú spojku odzdušnite.

U mechanicky ovládaných spojok nastavte spojkové lanko.

1. Zošliapnite spojkový pedál (20x).
2. Skontrolujte nastavenie spojkového lanka.

3e Pokiaľ nastavenie nie je v poriadku, proces opakujte.



www.zf.com/serviceinformation