



Citroen Jumper Fiat Ducato Peugeot Boxer	Nº de referência
	3000 950 083
	3000 951 143
	3000 951 166
	3000 951 284
	3000 951 307
	3000 743 001
3000 950 083	



Fig. 1: Platô do modelo puxado (pull)



Fig. 2: Mancal de embreagem

1 Anel de fixação

2 Presilhas de fixação

O anel de fixação (1) alinha o mancal de embreagem no centro da mola-membrana.  
O anel de segurança com encaixe automático fixa o mancal de embreagem.

### AVISO

Evitar a aplicação de elevados esforços na hora de montar o mancal de embreagem no anel do platô, pois as presilhas de fixação (2) podem quebrar.

O mancal e o anel precisam estar perfeitamente alinhados.

### Danos causados por defeitos ocorridos no sistema de embreagem



Fig. 3: Anel de segurança desgastado

- ➔ O mancal de embreagem se solta da mola-membrana
- ➔ Acoplamento brusco

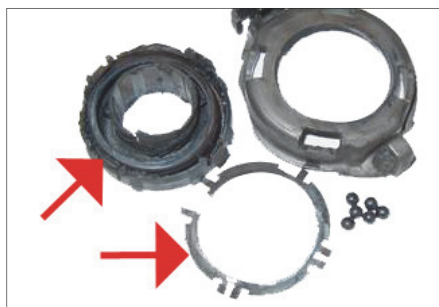


Fig. 4: Danos mecânicos e superaquecimento do mancal de embreagem

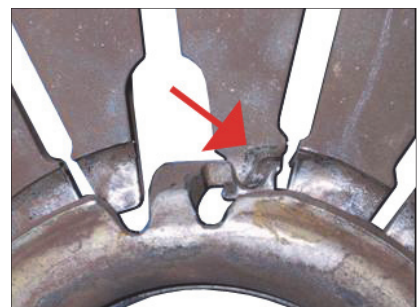


Fig. 5: Desgaste excessivo do anel de embreagem e das linguetas da mola-membrana



O anel de fixação (1) do mancal de embreagem tem que estar posicionado **sobre** o anel de segurança.

Sempre que a embreagem for trocada, verificar o funcionamento, movimento e desgaste do sistema completo de embreagem:

- Cabo da embreagem (acionamento mecânico)
- Cilindro mestre e escravo (acionamento hidráulico)
- Mola de pré-carga do pedal
- Garfo de embreagem
- Eixo de articulação do garfo
- Tubo guia

Trocar as peças danificadas, já que elas geralmente levam a maiores danos (fig. 3 a 5).



Antes de instalar o disco de embreagem, é preciso verificar se está empenado e, se necessário, deve ser retificado (no máximo 0,5 mm).

Consultar as informações de serviço: Disco da embreagem - Controlo do empeno (12012 PT).

### Montagem do mancal de embreagem

1. Montar o mancal de embreagem no garfo.
2. Montar o eixo de articulação do garfo (caso existente).
3. Alinhar a transmissão com o motor e parafusá-la sem deslocamento.
4. Centralizar o mancal de embreagem na mola-membrana pressionando-o levemente.
5. Encaixar o mancal de embreagem no anel de trava – pode-se **ouvir nitidamente** a peça se encaixando.

Após a instalação, fazer a sangria das embreagens com acionamento hidráulico.

No caso das embreagens com acionamento mecânico, ajustar o cabo de comando.

1. Acionar o pedal da embreagem (20 vezes).
2. Checar o ajuste do cabo de comando.
3. Repetir a operação se a regulagem não estiver perfeita.



[www.zf.com/serviceinformation](http://www.zf.com/serviceinformation)