



Citroen Jumper Fiat Ducato Peugeot Boxer	Kat. br.
	3000 950 083
	3000 951 143
	3000 951 166
	3000 951 284
	3000 951 307
	3000 743 001
	3000 950 083



Sl. 1: Tlačna ploča, izvučeni model

1 Prihvatni prsten



Sl. 2: Potiskivač

2 Pričvrzne stezaljke

Prihvatni prsten (1) centrira potiskivač u sredini opruge membrane.
Automatski uglavljeni sigurnosni prsten učvršćuje potiskivač.

OBAVIJEST

Izbjegnite velike sile pri ugradnji potiskivača u potisnom prstenu tlačne ploče, jer bi moglo doći do loma pričvrstnih stezaljki (2).

Potiskivač i potisni prsten moraju biti precizno centrirani.

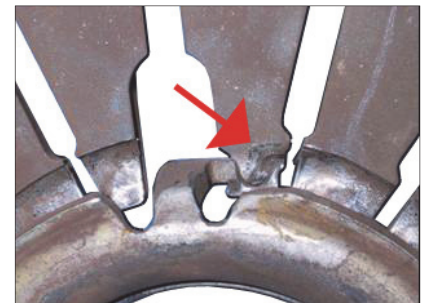
Štete uzrokovane greškama u okruženju spojke



Sl. 3: Istrošeni sigurnosni prsten.
→ Potiskivač se odvaja od opruge membrane
→ udarno tarno nalijeganje



Sl. 4: Mehanička oštećenja i pregrijavanje potiskivača



Sl. 5: Prekomjerno trošenje potisnog prstena i jezičaka opruge membrane



Prihvatni prsten (1) potiskivača mora se nalaziti iznad sigurnosnog prstena.

Kod svake zamjene spojke provjerite funkciju, neometani hod i trošenje cjelokupnog potisnog sustava:

- Povlačenje spojke (mehaničko aktiviranje)
- Cilindar predajnika i prijamnika (hidraulično aktiviranje)
- Predopteretna opruga na papučici
- Potisna vilica
- Potisno vratilo
- Vodeća cijev

Zamijenite oštećene dijelove jer su oni često uzrok oštećenja (sl. 3 do sl. 5).



Prije ugradnje izmjerite bočni hod diska spojke i po potrebi namjestite (maks. 0,5 mm).
Uvažiti servisne informacije: Tanjur spojke - Provjera iskrivljenosti (12012 HR).

Montaža potiskivača

1. Montirajte potiskivač na potisnu vilicu.
2. Montirajte potisno vratilo (ako postoji).
3. Prijenosnik pričvrstite ravno i bez pomaka na motor.
4. Centrirajte potiskivač laganim pritiskanjem precizno na krajevima opruge membrane.
5. Uglavite potiskivač snažnim trzajem u opteretni prsten tako da se čuje zvuk kod uglavljanja.

Nakon montaže odzračite hidraulički aktivirane spojke.

Kod mehanički aktiviranih spojki namjestite sajlu spojke.

1. Pritisnite papučicu spojke (20x).
2. Provjerite podešenost sajle spojke.
3. Ponovite postupak ako nije ispravno namještena.



www.zf.com/serviceinformation