

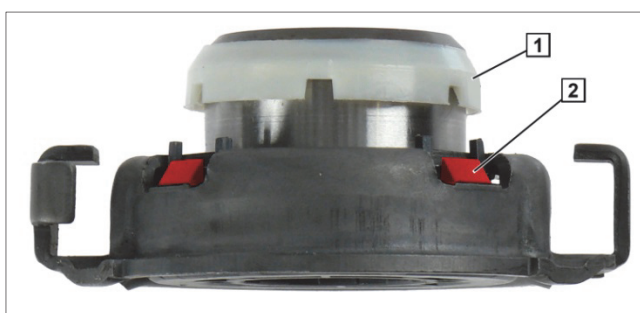


Citroen Jumper Fiat Ducato Peugeot Boxer	Br.art.
	3000 950 083
	3000 951 143
	3000 951 166
	3000 951 284
	3000 951 307
	3000 743 001
3000 950 083	



Sl. 1: Pritisna ploča, izvučena izvedba

1 Prihvatni prsten



Sl. 2: Isključna poluga

2 Štipaljke za pričvrščivanje

Prihvatni prsten (1) centrira isključno polugu u sredinu membranske opruge.
Automatski naležući sigurnosni prsten pričvršćuje isključno polugu.

OBAVEST

Izbegavajte delovanje jakim silom pri ugradnji isključne poluge u isključni prsten pritisne ploče, jer u protivnom može doći do lomljenja štipaljke za pričvrščivanje (2).

Isključna poluga i isključni prsten moraju da budu tačno poravnati.

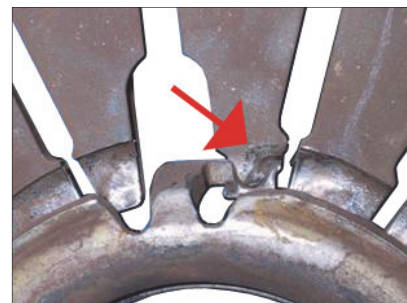
Oštećenja do kojih je došlo usled nedostataka u okruženju kvačila



Sl. 3: Sigurnosni prsten je istrošen.
→ Isključna poluga se odvaja od membranske opruge
→ naglo sprezanje



Sl. 4: Mehanička oštećenja i pregrevanje na isključnoj polugi



Sl. 5: Prekomerna istrošenost na isključnom prstenu i jezičima membranske opruge



Prihvatni prsten (1) isključne poluge mora da se nalazi iznad sigurnosnog prstena.

Pri svakoj zameni kvačila proverite ceo isključni sistem u pogledu funkcije, lakog okretanja i istrošenosti:

- Poteznica kvačila (mehanička aktivacija)
- Cilindar davača i cilindar prihvatnika (hidraulična aktivacija)
- Opruga predopterećenja na papučici
- Isključna viljuška
- Isključno vratilo
- Cev vođice

Zamenite oštećene delove, jer su oni često uzrok oštećenja (sl. 3 do sl. 5).



Pre ugradnje izmeriti i po potrebi prilagoditi bočno odstupanje diska kvačila (maks. 0,5 mm).
Imajte u vidu sledeće servisne informacije: Ispitivanje diska spojnice na odstupanja u paralelnosti (12012 SR).

Montaža isključne poluge

1. Montirajte isključnu polugu na isključnu viljušku.
2. Montirajte isključnu viljušku (ako postoji).
3. Zavrtnjima, ravno i bez pomaka spojite menjač sa motorom.
4. Lakim pritiskom centrirati isključnu polugu tačno na krajevima membranske opruge.
5. Snažnim pokretom namestiti isključnu polugu tako da čujno nalegne u prsten za opterećenje.

Posle montaže odzračiti hidraulično aktivirana kvačila.

Kod mehanički aktiviranih kvačila podesiti uže kvačila.

1. Pritisnuti papučicu kvačila (20x).
2. Prekontrolisati podešavanje užeta kvačila.
3. Ponoviti postupak, ako podešavanje nije u redu.



www.zf.com/serviceinformation