



# Serviceinformation

## Ölwechselkit für ZF-Automatgetriebe 8HP



### **VORSICHT**

**Verbrennungsgefahr durch Kontakt mit heißem Öl.  
Leichte bis mittelschwere Verletzung möglich.**

- ⇒ Schutzbrille tragen.
- ⇒ Schutzhandschuhe tragen.
- ⇒ Schutzkleidung tragen.

### **HINWEIS**

**Sachschaden durch elektrostatische Entladung (ESD) möglich.**

- ⇒ ESD-Schutz beachten.
- ⇒ Kontakte nicht berühren.
- ⇒ Ableitfähige Arbeitskleidung tragen.
- ⇒ ESD-Transportschutz verwenden.
- ⇒ ESD-Schutzverpackung verwenden.



### **HINWEIS**

**Folgende Hinweise beachten, um eine Beschädigung des Getriebes zu vermeiden:**

- Fahrzeug ohne Getriebeölfüllung **nicht** abschleppen. Angaben des Fahrzeugherstellers beachten.
- Zum Reinigen nur saubere, **fussel**freie Lappen verwenden.
- Motor **nicht** starten, wenn kein Öl im Getriebe ist.
- Ausschließlich das für das jeweilige Getriebe vorgeschriebene **ZF-LifeguardFluid** verwenden (Tab. 1).
- Keine zusätzlichen Additive verwenden, da diese die chemische Zusammensetzung des Öls verändern.
- Den Ölstand des Getriebes genau nach Befüllvorschrift einstellen. Bei zu geringem Ölstand wird das Getriebe beschädigt. Bei zu hohem Ölstand tritt das überschüssige Öl bei Erwärmung durch den Überlauf aus dem Getriebe aus. Das austretende Öl kann sich an heißen Teilen (z. B. Auspuffanlage) entzünden.
- Anschraubreihenfolge einhalten (Abb. 1).
- Anziehdrehmomente beachten (Tab. 2 und 3).



Vor dem Ölwechsel: Anleitung genau lesen.



ZF-Automatgetriebe sind mit speziell entwickelten teilsynthetischen Ölen befüllt. Bei sehr hohen Betriebstemperaturen altert das Öl schneller als unter normalen Bedingungen. Beispiele:

- Viele Fahrten mit hohen Geschwindigkeiten
- Viele Fahrten mit Anhänger
- Sportliches Fahren




[www.aftermarket.zf.com/serviceinformation](http://www.aftermarket.zf.com/serviceinformation)



# Serviceinformation

## Ölwechselkit für ZF-Automatgetriebe 8HP



Zuordnung der Ölwechselkits							
Kit	Getriebe		Ölwanne		Öl		
Art.-Nr.			①	②	ZF-LifeguardFluid	Tab.	
1087.298.360 <sup>1)</sup> 1087.298.361 <sup>2)</sup>	8HP45 8HP70 / HIS 8HP70 X / HIS	Chrysler		•	8	3	
1087.298.362 <sup>2)</sup> 1087.298.363 <sup>1)</sup>	8P70 XH	Land Rover		•	8	3	
1087.298.364 <sup>2)</sup> 1087.298.365 <sup>1)</sup>	8HP45	BMW / Chrysler		•	8	3	
	8HP45 HIS	BMW		•	8	3	
	8HP45 X	Chrysler		•	8	3	
	8HP45 X HIS	Jaguar / Land Rover		•	8	3	
	8HP50 / X	BMW		•	8	3	
	8HP51 HIS 8HP51 X HIS	BMW Jaguar		•	8	3	
	8HP70	BMW Jaguar / Land Rover Maserati		•	8	3	
	8HP70 H	BMW		•	8	3	
	8HP70 HIS	Jaguar Maserati		•	8	3	
	8HP70 X	Jaguar / Land Rover Maserati		•	8	3	
	8HP70 X HIS	Land Rover Maserati		•	8	3	
	8HP75 / HIS 8HP75 X / HIS	BMW		•	8	3	
	8HP76 HIS	BMW		•	8	3	
	8HP76 X HIS	BMW Jaguar / Land Rover		•	8	3	
	1087.298.366 <sup>2)</sup> 1087.298.367 <sup>1)</sup>	8P70 H	BMW		•	8	3
	1087.298.368 <sup>2)</sup> 1087.298.369 <sup>1)</sup>	8HP55 A / HIS 8HP55 FL HIS	Audi	•		8	3
1087.298.448 <sup>1)</sup> 1087.298.449 <sup>2)</sup>	8HP55 AH	Audi	•		8	3	
1087.298.450 <sup>1)</sup> 1087.298.451 <sup>2)</sup>	8HP70	Chrysler		•	8	3	
1090.298.126 <sup>2)</sup> 1090.298.127 <sup>1)</sup>	8HP45 / HIS 8HP45 X / HIS	Volkswagen	•		8	3	
1091.298.066 <sup>2)</sup> 1091.298.067 <sup>1)</sup>	8HP90 A 8HP90 A HIS 8HP90 A 74	Bentley Audi / Bentley Bentley	• • •		8	3	
1091.298.081 <sup>2)</sup> 1091.298.082 <sup>1)</sup>	8HP90	BMW Chrysler Aston Martin	•		8	3	
1091.298.083 <sup>2)</sup> 1091.298.084 <sup>1)</sup>	8HP90 A / HIS 8HP90 A74	Audi Bentley	• •		8	3	
1102.298.018 <sup>2)</sup> 1102.298.019 <sup>1)</sup>	8P75 PH 8P75 X PH	BMW		•	Hybrid 1	3	
1102.298.020 <sup>2)</sup> 1102.298.021 <sup>1)</sup>	8HP75 X HIS 8HP76 HIS 8HP76 X HIS	BMW BMW BMW / Alpina	• • •		8	3	
1102.298.123 <sup>2)</sup> 1102.298.124 <sup>1)</sup>	8P75PH	Jeep		•	Hybrid 1	3	
1103.298.006 <sup>2)</sup> 1103.298.007 <sup>1)</sup>	8HP65 A	Audi		•	8	3	



# Serviceinformation

## Ölwechselkit für ZF-Automatgetriebe 8HP



1103.298.112 <sup>2)</sup> 1103.298.113 <sup>1)</sup>	8HP65 A HIS	Audi	•	8	3
		Volkswagen			
		Bentley			
		Porsche			
1104.298.050 <sup>2)</sup> 1104.298.051 <sup>1)</sup>	8HP95 A	Audi	•	8	3
		Volkswagen			
		Bentley			
		Lambo			
1104.298.052 <sup>2)</sup> 1104.298.053 <sup>1)</sup>	8HP95 A	Audi	•	8	3
	8HP95 AX	Porsche			
1104.298.054 <sup>2)</sup> 1104.298.055 <sup>1)</sup>	8HP95 AX PH	Porsche	•	8	3
1109.298.030 <sup>2)</sup> 1109.298.031 <sup>1)</sup>	8HP76 [IEP]	BMW	•	8	3
	8HP76 X [IEP]				
1111.298.031 <sup>2)</sup> 1111.298.032 <sup>1)</sup>	8HP51 [IEP]	BMW	•	8	3
	8HP51 X [IEP]				

Tab. 1: Zuordnung der Ölwechselkits

<sup>1)</sup> Ölwechselkit mit Öl

<sup>2)</sup> Ölwechselkit ohne Öl

① Metall

② Kunststoff



# Serviceinformation

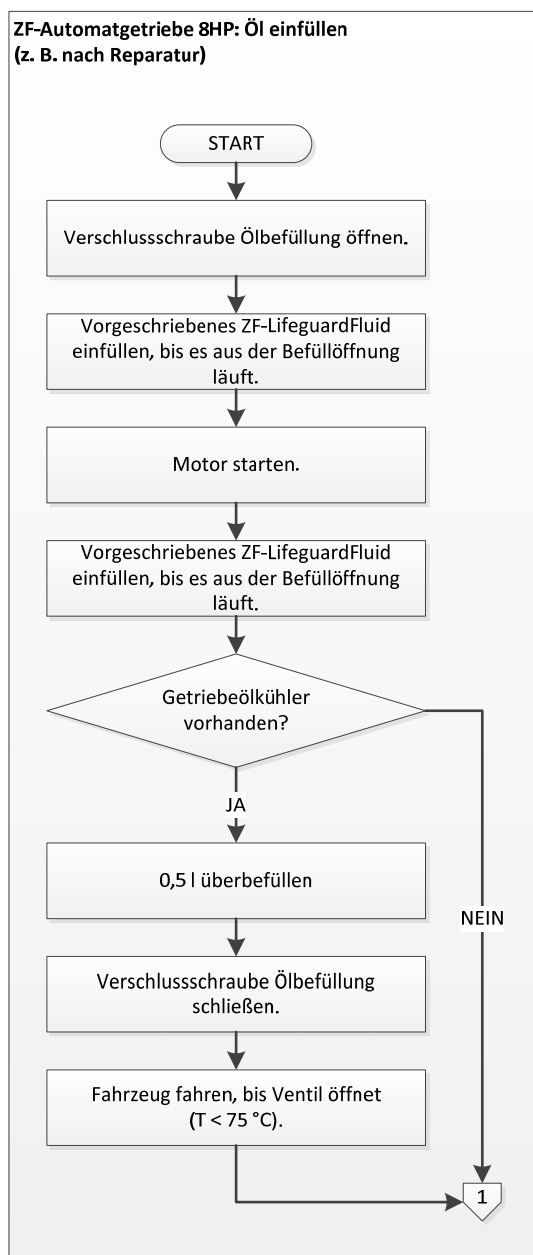
## Ölwechselkit für ZF-Automatgetriebe 8HP



### Ölwechsel 8HP

#### Voraussetzungen

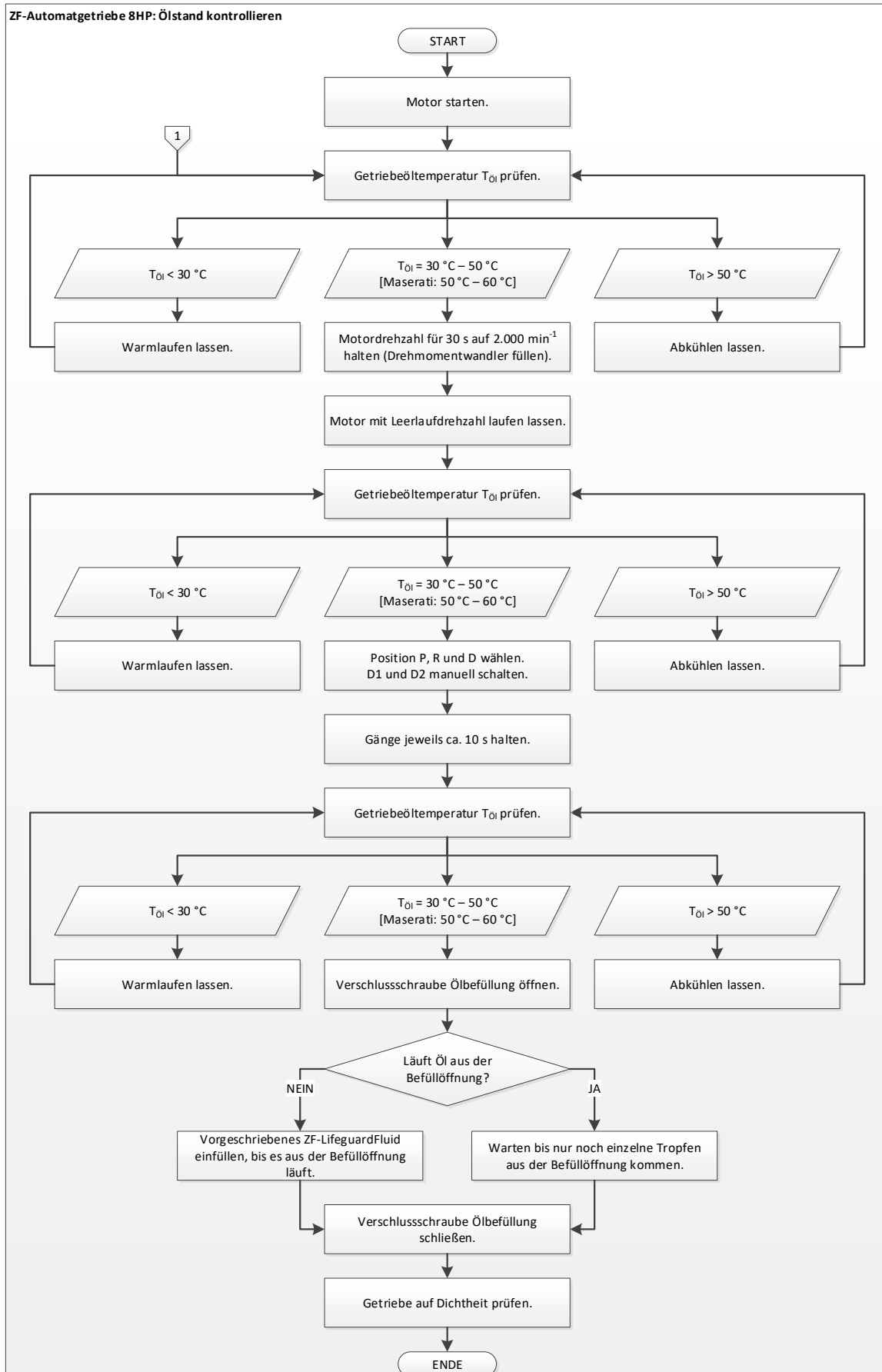
- Notprogramm deaktiviert
- Fahrzeugbeleuchtung, Klimaanlage und elektrische Verbraucher ausgeschaltet
- Fahrzeug steht waagrecht auf der Hebebühne.
- Getriebewahlhebel auf P
- Feststellbremse betätigt
- Tester zum Ablesen der Getriebeöltemperatur angeschlossen.





# Serviceinformation

## Ölwechselkit für ZF-Automatgetriebe 8HP





# Serviceinformation

## Ölwechselkit für ZF-Automatgetriebe 8HP

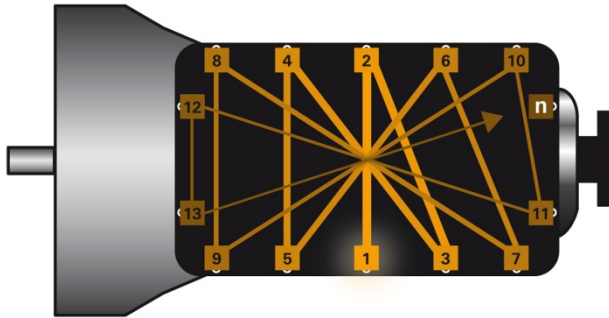
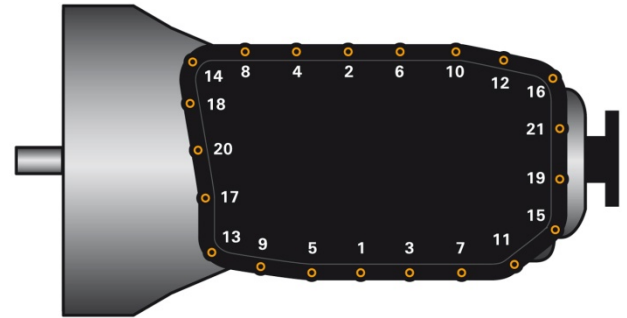


Abb. 1: Schematische Darstellung der Anschraubreihenfolge



Beispiel: Anschraubreihenfolge



Schrauben der Ölwanne lösen oder anziehen: von der Mitte aus über Kreuz (Abb. 1). Zuerst alle Schrauben von Hand einschrauben, dann in der korrekten Reihenfolge mit dem korrekten Anziehdrehmoment anziehen. Angaben des Fahrzeugherstellers beachten.

	Ölwanne		
Material	Aluminium	Kunststoff	Stahlblech
Anziehdrehmoment	4 Nm + 45°	10 Nm	12 Nm
ÖlfILTER	Separates Teil	In der Ölwanne integriert	Separates Teil

Tab. 2: Anziehdrehmoment

8HP				
	(1)		(2)	
	Ablassschraube		Einfüllschraube	
	Hinterradantrieb	Allradantrieb	Hinterradantrieb	Allradantrieb
Abmessung	M18x1,0	M10x1,0 <sup>1), 3)</sup> Bajonett <sup>2), 4)</sup>	M18x1,5	M22x1,5
Innensechskant	10 mm	5 mm <sup>1), 2)</sup> 8 mm <sup>3), 4)</sup>	8 mm	10 mm
Anziehdrehmoment	8,0 Nm ± 1,0 Nm	12,0 Nm ± 1,2 Nm <sup>1), 3)</sup> drehen bis Anschlag <sup>2), 4)</sup>	35 Nm ± 3,5 Nm	30 Nm ± 3,0 Nm

Tab. 3: 8HP

<sup>1)</sup> 8HP55  
<sup>2)</sup> 8HP65  
<sup>3)</sup> 8HP90  
<sup>4)</sup> 8HP95A